

제품명: EphB2 마우스 단클론 항체

카탈로그 번호: AMM80642

연구용 전용

요약

설명	마우스 단클론 항체
숙주	생쥐
적용	ICC, ELISA
반응성	인간
결합	비결합
변형	수정치 없음
아이소타입	Mouse IgG2b
클론성	단클론
형태	액체
농도	1mg/ml
Storage	Aliquot 하여 -20°C 에 보관(12개월 유효). 냉동/해동 반복을 피하십시오.
Shipping	Ice bags
버퍼	0.05% 아지다나트륨 함유된 PBS 용해정제항체
정제	천상정제

적용

희석 비율	ICC 1:200-1:1000, ELISA 1:5000-1:20000
분자량	-

항원 정보

유전자명	EphB2
다른 이름	DRT; ERK; CAPB; Hek5
유전자 ID	2048.0
SwissProt ID	P29323
면역원	대장에서 발현된 정제된 EphB2 단백질 (아미노산 17-200).

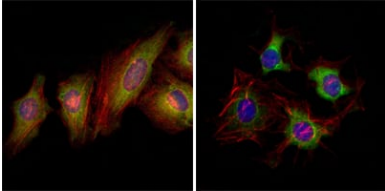
배경

EphB2: Eph 수용체 B2. Eph 수용체는 티로신 키나제를 비롯한 여러 분자들과 관련이 있다. Eph 수용체는 구조와 열관에 따라 글리코실과 비글리코실로 나뉘며, 각각은 EphA (EFNA) 계열과 EphB (EFNB) 계열로 나뉜다. Eph 수용체는 세포-세포 간 신호 전달, 유전자 발현, EphA 및 EphB 리셉터는 세포-세포 간 신호 전달에 관여한다. Eph 수용체는 수용체 티로신 키나제(RTK) 계열에서 가장 큰 위도를 구성한다. 이 주제에 대해 더 많은 정보는 EphB 계열 구성에 대한 설명을 참조하십시오.

연구 분야

-

이미지 데이터



EphB2 마우스 단클론항체(녹색)를 이용한 HeLa(왼쪽) 및 HepG2(오른쪽) 세포의 면역형광분석. 빨간색 약인 필로만은 DY-554 필로만으로 표지된 DRAQ5 형광 DNA 염료