

제품명: 글루코스-6-인산 이성질화효소 마우스 단클론 항체

카탈로그 번호: AMM80641

연구용 전용

요약

설명	마우스 단클론 항체
숙주	생쥐
적용	IHC, ICC, ELISA
반응성	인간
결합	비결합
변형	수정되지 않음
아이소타입	Mouse IgG1
클론성	단클론
형태	액체
농도	1mg/ml
Storage	Aliquot 하여 -20°C 에 보관(12 개월 유효). 냉동/해동 반복을 피하십시오.
Shipping	Ice bags
버퍼	0.05% 아지다나블(트립신 억제제) 함유된 PBS 용해정제된 항체
정제	천상정제

적용

희석 비율	IHC 1:200-1:1000, ICC 1:200-1:1000, ELISA 1:5000-1:20000
분자량	63kDa

항원 정보

유전자명	Glucose-6-phosphate isomerase
다른 이름	AMF; NLK; PGI; PHI; GNPI; SA-36; GPI
유전자 ID	2821.0
SwissProt ID	P06744
면역원	대장에서 발현된 정제된 인간 GPI 재조합 단백질

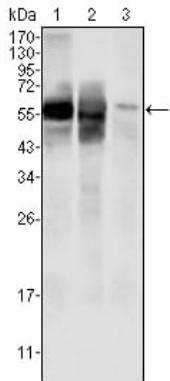
배경

포도당-6-인산 이성질화효소(GPI)는 에너지 대사에 관여하는 다량 단백질로, 이성질화 효소인 GPI 계열에 속하며, 해당 두 번째 단계에서 포도당-6-인산과 포도당-6-인산 이성질화 효소를 촉매하는 효소입니다. 이 단백질은 세포에서 다양한 기능을 수행합니다. 세포질에서는 해당 포도당 산화제에 관여하며, 세포막에서는 착상 단백질로 작용하며, 대장에서는 GPI 계열의 막 단백질의 원인이 되며, 심한 호르몬 과잉 증상을 나타내며, 신장 및 신장 질환과 관련될 수 있습니다.

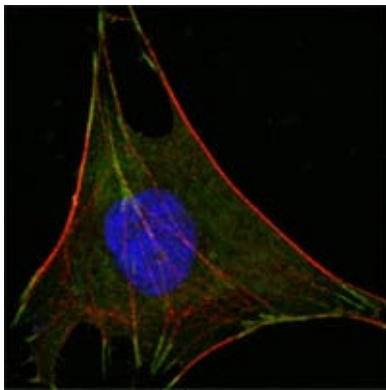
연구 분야

-

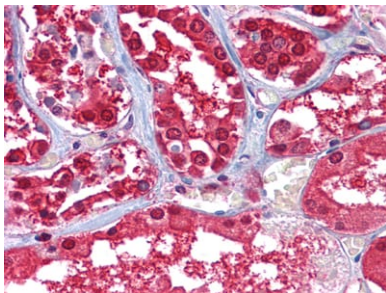
이미지 데이터



HepG2(1), SMMC-7721(2) 세포용 및 간장 조직용(3)에 대한 GPI 마우스 mAb 를 사용 위대한 분석



GPI 마우스 단클론 항체를 이용한 L-02 세포의 고정 및 현탁 분석. 빨색 액틴 필라멘트는 DY-554 필라멘트로 표지되었다. 파색 DRAQ5 형광 DNA 염료



파란에 표지된 인간 간장 조직에 대한 GPI 마우스 단클론 항체를 이용한 면역조직화학 분석