

제품명: MSH6 마우스 단클론 항체

카탈로그 번호: AMM80637

연구용 전용

요약

설명	마우스 단클론 항체
숙주	생쥐
적용	ELISA, FC
반응성	인간
결합	비결합
변형	수정치 없음
아이소타입	Mouse IgG1
클론성	단클론
형태	액체
농도	1mg/ml
Storage	Aliquot 하여 -20°C 에 보관(12 개월 유효). 냉동/해동 반복을 피하십시오.
Shipping	Ice bags
버퍼	0.03% 아지다 트루를 함유한 PBS.
정제	천상정제

적용

희석 비율	ELISA 1:5000-1:20000, FC 1:200-1:400
분자량	-

항원 정보

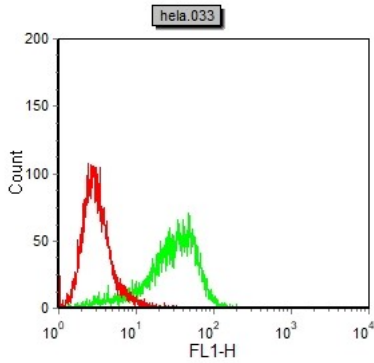
유전자명	MSH6
다른 이름	GTBP; HSAP; HNPCC5
유전자 ID	2956.0
SwissProt ID	P52701
면역원	대장에서 발현된 MSH6 의 정제된 재조합 단백질

배경

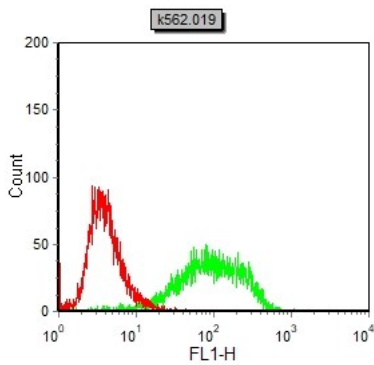
MSH6 유전자는 유성 불성결장암(HNPCC)(리더)의 원인이다. HNPCC는 상체 유전 결함으로 암 발병 위험이 현저하게 증가한다. 이것은 조혈결장암(CRC) 및 위장관 바깥, 여성 생식계 등 결장 외 암에 대한 폭이 특이하다. HNPCC는 세계에서 가장 흔한 유성결장암으로 알려져 있다. MSH6는 DNA 불치복에 핵심적인 역할을 한다.

연구 분야

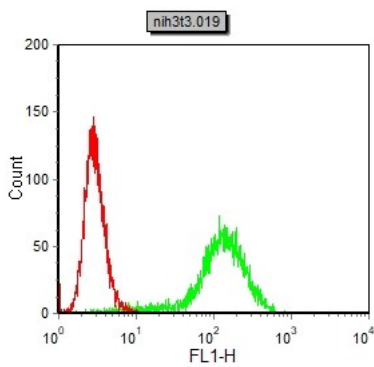
이미지 데이터



MSH6 마우스 단클론항체(녹색)와 음성 대조군(빨간색)을 사용하여 HeLa 세포를 유세포분석기로 분석한 결과



MSH6 마우스 단클론항체(녹색)와 음성 대조군(빨간색)을 사용하여 K562 세포를 유세포분석기로 분석한 결과



MSH6 마우스 단클론항체(녹색)와 음성 대조군(빨간색)을 사용하여 NIH3T3 세포를 유세포분석기로 분석한 결과