

**제품명: GATA3** 마우스 단클론 항체

**카탈로그 번호: AMM80632**

연구용 전용

## 요약

설명	마우스 단클론 항체
숙주	생쥐
적용	WB, ELISA, FC
반응성	인간
결합	비결합
변형	수정치 없음
아이소타입	Mouse IgG1
클론성	단클론
형태	액체
농도	1mg/ml
Storage	Aliquot 하여 -20°C 에 보관(12 개월 유효). 냉동/해동 반복을 피하십시오.
Shipping	Ice bags
버퍼	0.03% 아지다 부틸을 함유한 PBS.
정제	천상정제

## 적용

희석 비율	WB 1:500-1:2000, ELISA 1:5000-1:20000, FC 1:200-1:400
분자량	45kDa

## 항원 정보

유전자명	GATA3
다른 이름	HDR
유전자 ID	2625.0
SwissProt ID	P23771
면역원	대장에서 발현된 정제된 재조합 GATA3 단백질(아미노산 175-388).

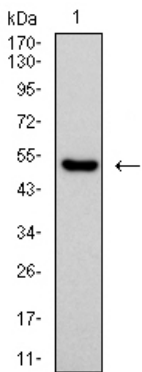
## 배경

GATA3: GATA 결합 단백질. T 세포 항원 수용체(TCR)의  $\gamma$  유전자 클러스터의 4 번째 유전자이며, T 세포의 발달과 기능에 중요한 역할을 합니다. Marine & Winoto(1991)는 인간 결합 단백질 GATA3 가 4 개의 TCR 유전자 클러스터의 유전자 클러스터에서 유래하는 것으로 증명했습니다. GATA3는 인간과 마우스 모두에서 인간 결합 단백질과 유사한 단일 분자 결합, GATA3 mRNA는 T 세포에서 발현되며 B 세포에서는 발현되지 않습니다. HeLa 세포에서는 발현되지 않습니다. GATA3는 림프구에서 풍부하게 발현되며, 인간에 결합하는 T 세포 수용체 유전자 클러스터에 관여하는 것으로 알려져 있습니다.

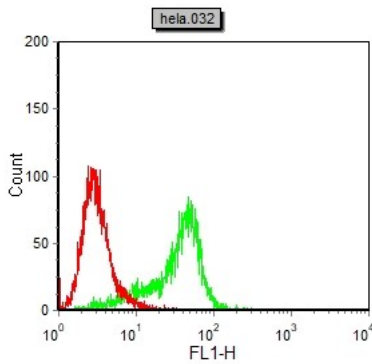
로 생성된다(Labastie 등(1994)은 인간 GATA3 유전자와 마우스 TCR 유전자 5' 말단을 클로닝한다. 인간 TCR 유전자는 17kb 의 DNA 에 걸쳐 분포된 6 개 엑손으로 구성된다. 이 엑손 두 개(4번 엑손과 5번 엑손)를 GATA1 의 것과 매우 유사한 두 개의 발현에 의해 암호화되지만, 두 유전자 사이에 다른 구조적 상동은 발견되지 않는다.

## 연구 분야

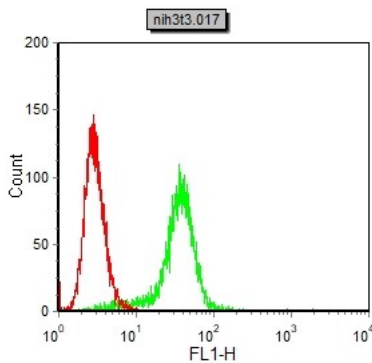
## 이미지 데이터



A549 세포 용출물에 대한 GATA3 마우스 특이 항체를 사용한 웨스턴 블롯 분석



GATA3 마우스 특이 항체(녹색)와 음성 대조군(빨색)을 사용하여 HeLa 세포를 유세포 분석기로 분석한 결과



NIH3T3 마우스 특이 항체(녹색)와 음성 대조군(빨색)을 사용하여 HeLa 세포를 유세포 분석기로 분석한 결과