

**제품명: YES1** 마우스 단클론 항체

**카탈로그 번호: AMM80631**

연구용 전용

## 요약

설명	마우스 단클론 항체
숙주	생쥐
적용	WB, ICC, ELISA, FC
반응성	인간
결합	비결합
변형	수정치 없음
아이소타입	Mouse IgG1
클론성	단클론
형태	액체
농도	1mg/ml
Storage	Aliquot 하여 $-20^{\circ}\text{C}$ 에 보관(12 개월 유효). 냉동/해동 반복을 피하십시오.
Shipping	Ice bags
버퍼	0.03% 아지다 트루를 함유한 PBS.
정제	천상정제

## 적용

희석 비율	WB 1:500-1:2000, ICC 1:50-1:200, ELISA 1:5000-1:20000, FC 1:200-1:400
분자량	Calculated MW: 61 kDa; Observed MW: 61 kDa

## 항원 정보

유전자명	YES1
다른 이름	Yes; c-yes; HsT441; P61-YES; YES1
유전자 ID	7525.0
SwissProt ID	P07947
면역원	대장에서 발현 YES 유전자 정제 단백질 (아미노산 110-193).

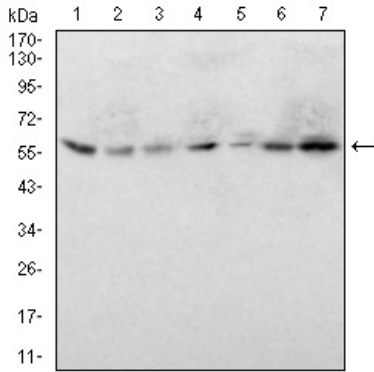
## 배경

YES1(v-yes-1 Yamaguchi sarcoma viral oncogene homolog 1)은 마추중 비악성 종양의 표상 유전자이다. 이 유전자는 단클론 항체로 카제알을 가지며 src 단백질 계열에 속한다. 이 유전자는 18 번염색체 메탈레트산체 유전자 배열에 있으며 22 번염색체 상에 유전자 발현된다.

## 연구 분야

Jak-STAT 신호전달 경로

## 이미지 데이터



Raw264.7(1), Jurkat(2), PC-12(3), Jurkat(4), HeLa(5), HepG2(6), K652(7)에 대한 YES1 마우스 mAb를 사용한 Western blot 분석