

제품명: EhpB1 마우스 단클론 항체

카탈로그 번호: AMM80630

연구용 전용

요약

설명	마우스 단클론 항체
숙주	생쥐
적용	WB, IHC, ELISA
반응성	인간
결합	비결합
변형	수정치 없음
아이소타입	Mouse IgG1
클론성	단클론
형태	액체
농도	1mg/ml
Storage	Aliquot 하여 -20°C 에 보관(12 개월 유효). 냉동/해동 반복을 피하십시오.
Shipping	Ice bags
버퍼	0.05% 아지드(부동) 함유된 PBS 용해정형항체
정제	천상정제

적용

희석 비율	WB 1:500-1:2000, IHC 1:200-1:1000, ELISA 1:5000-1:20000
분자량	110kDa

항원 정보

유전자명	EhpB1
다른 이름	ELK; NET; Hek6; EPHT2; EPHB1
유전자 ID	2047.0
SwissProt ID	P54762
면역원	대장에서 발현되는 재조합 EhpB1 단백질(19-133).

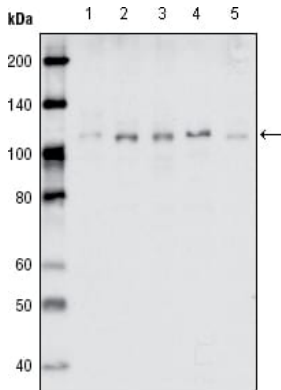
배경

EhpB1: EPH 수용체 B1. 에리진B 계열 단백질 수용체이다. 에리진 수용체와 그라트린 에리진은 두 신경계에서 이별과정에 연관한다. 에리진은 구조적 열관계이다. 글리코실과 단백질 결합으로 인해 고정된 에리진A(EFNA) 계열 막 단백질인 에리진B(EFNB) 계열로 남는다. Eph 수용체 계열 세포 표면 신호 전달 단백질인 에리진A 및 에리진B 리간드 결합 후 이차 두 종류로 분된다. 에리진 수용체는 수용체로 산화제(RTK) 계열에서 가장 큰 하위 그룹을 구성한다.

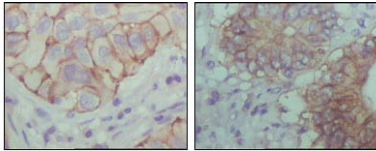
연구 분야

-

이미지 데이터



MDA-MB-468(1), MDA-MB-453(2), MCF-7(3), T47D(4) 및 SKBR-3(5) 세포용 항체인 EphB1 마우스 mAb 를 사용하여 Western blot 분석



파란에 표된 암 조직 및 정상 조직에 대한 면역조직화학결과 EphB1 마우스 mAb 를 사용한 DAB 염색에서 갈색 국화 나타났다.