

제품명: EhpB6 마우스 단클론 항체

카탈로그 번호: AMM80629

연구용 전용

요약

설명	마우스 단클론 항체
숙주	생쥐
적용	IHC, ELISA
반응성	인간
결합	비결합
변형	수정치 없음
아이소타입	Mouse IgG1
클론성	단클론
형태	액체
농도	1mg/ml
Storage	Aliquot 하여 -20°C 에 보관(12개월 유효). 냉동/해동 반복을 피하십시오.
Shipping	Ice bags
버퍼	0.03% 아지다 트루를 함유한 PBS.
정제	천상정제

적용

희석 비율	IHC 1:200-1:1000, ELISA 1:5000-1:20000
분자량	-

항원 정보

유전자명	EhpB6
다른 이름	HEP; EPHB6
유전자 ID	2051.0
SwissProt ID	O15197
면역원	대장에서 발현되는 인간 EhpB6 단백질 (아미노산 601-750).

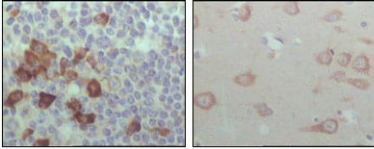
배경

EhpB6: EPH 수용체 B6. 에리트로포이에틴 수용체 관련 티로신 키나제를 비롯한 여러 분자들과 관련 있다. 에리트로포이에틴 수용체 관련 티로신 키나제 복합체로 알려진 에리트로포이에틴 수용체 A (EFNA) 계열의 다른 단백질인 에리트로포이에틴 수용체 B (EFNB) 계열에 속한다. Eph 수용체 계열은 세포-세포 및 세포-세포 간 신호 전달에 관여하며, 특히 세포-세포 접합에 관여한다. 에리트로포이에틴 수용체는 수용체 티로신 키나제 (RTK) 계열에서 가장 후기 그룹 중 하나이다. 유전자에 의해 코딩되는 에리트로포이에틴 수용체는 다른 수용체로 키나제 활성을 가지 않으며 에리트로포이에틴 B 리간드와 결합한다.

연구 분야

-

이미지 데이터



과립세포(Granulocyte)의 면역조직화학결과 EhpB6 마우스를 대상으로 DAB 염색을 실시한 결과