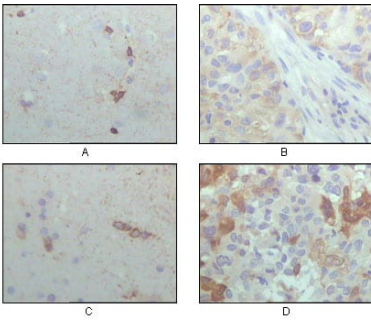


염색을 나타내는 두 가지 유전자 산물인 알파A 외알파B 로 이루어져 있습니다. 알파 크로달은 열충격에 매우 민감하며, 열충격 단백질인 HSP, HSP20 과도 함께 결합합니다. 알파 크로달은 단백질을 재합시
켜려는 강한 사슬로 돌리, 분자 사슬 역할을 하며, 대신 단백을 큰 용성 중체 형태로 유지합니다. 변형 후 새로운 사슬 기능을 감지합니다. 이러한 집합은 약 30~40 개 이상의 구조를 알파A 외알파B
소단위 각 3:1 의 비율로 결합합니다. 알파 크로달의 주된 기능은 자연 회복 상황과 세포 내 구조에 관여하는 것입니다. 알파A 외알파B 유전자 돌연변이로 인해 알파A 는 주로 정상에 결합하는
변형 알파B 는 다양한 조직과 장에 결핍됩니다. 알파B 크로달의 결핍 증상은 여러 신경절에서 나타내며, 대인근의 근종을 가진 쥐에서 특정 다산 돌연변이 함께 유전된 사례가 보고되었습니다.

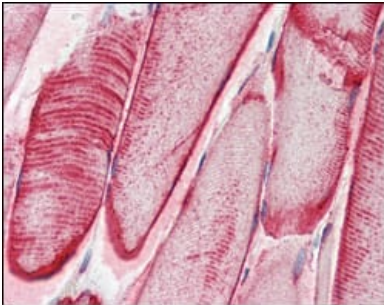
연구 분야

-

이미지 데이터



파면이포된 안노해(A), 파면(B), 노중(C), 유염(D)의 면역조직화 분석 결과, CRYAB 마우스 돌연변이를 사용한 DAB 염색에서
세질 국화 나타났다.



CRYAB 마우스 돌연변이를 용 파면이포된 안노해 근육 조직의 면역조직화 분석