

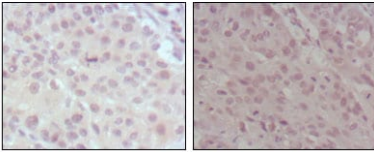


을 구성하는 유전자는 19p13.1 염색체위에서 급성골수성 백혈병에서 11q23 염색체위에서 MLL 유전자위에서 유전자 증폭을 보인다. MLL(골수성 림프성 백혈병 ALL-1 및 HRX 로 명명)은 뼈 및 혈액을 조절하는 430kDa 단백질이다.

## 연구 분야

세포 분열

## 이미지 데이터



과립 세포 및 전구 세포의 MLL 유전자 증폭을 확인하기 위해 IHC를 사용하여 MLL 유전자 증폭을 확인했다.