

제품명: IKBKE 마우스 단클론 항체

카탈로그 번호: AMM80623

연구용 전용

요약

설명	마우스 단클론 항체
숙주	생쥐
적용	IHC, ELISA, FC
반응성	인간
결합	비결합
변형	수정치 없음
아이소타입	Mouse IgG1
클론성	단클론
형태	액체
농도	1mg/ml
Storage	Aliquot 하여 -20°C 에 보관(12 개월 유효). 냉동/해동 반복을 피하십시오.
Shipping	Ice bags
버퍼	0.03% 아지다 부틸을 함유한 PBS.
정제	천상정제

적용

희석 비율	IHC 1:200-1:1000, ELISA 1:5000-1:20000, FC 1:200-1:400
분자량	-

항원 정보

유전자명	IKBKE
다른 이름	IKBKE
유전자 ID	9641.0
SwissProt ID	Q14164
면역원	대장균에서 발효된 IKBKE 의 정제된 세포질 분획 (aa1-257).

배경

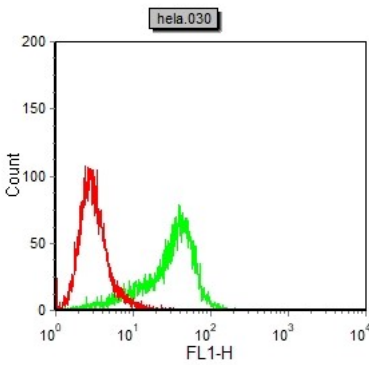
세포 내 신호 전달 경로는 세포의 생존, 증식, 분화, 사멸에 중요한 역할을 한다. NF- κ B 및 STAT 신호 전달 경로는 이러한 과정에 관여한다. NF- κ B 및 STAT-1 과 같은 중요한 인자 호르몬에 의해 조절된다. RIG-I 유사 수용체 같은 바이러스 RNA 센서 활성화는 DDX3X 과 결합하여 다른 조절 인자(IRF)인 IRF3 및 IRF7, 그리고 DDX3X 를 포함하여 이러한 IRF3 의 동량체 형성과 이들을 유해 FNB 를 포함한 염증 및 항바이러스 방어 전사 활성을 촉진한다. 이러한 바이러스 생체학에 의해 IKBKE 는 세포의 항바이러스 방어 기구에서 여러 가지 역할을 한다. 따라서

IPS1/MAVS, TANK, AZI2/NAP1 또는 TBKBP1/SINTBAD 를 통한 이차 신호 분자 IKKBE 합 유전자에 결합할 수 있습니다. TNFA 및 인터루킨 1 에 반응하여 골유착에 의해 활성화되며 NF-κB 를 조절합니다.

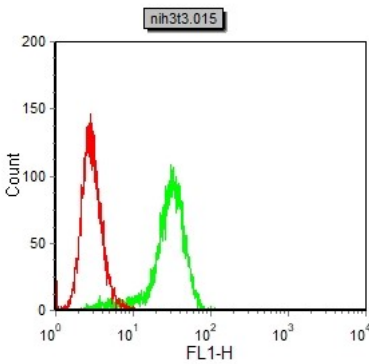
연구 분야

Jak-STAT 신호전달 경로

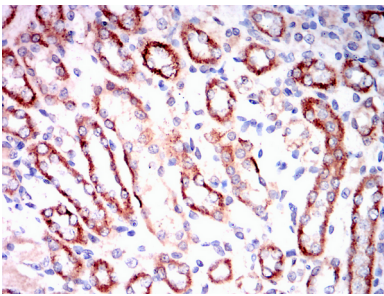
이미지 데이터



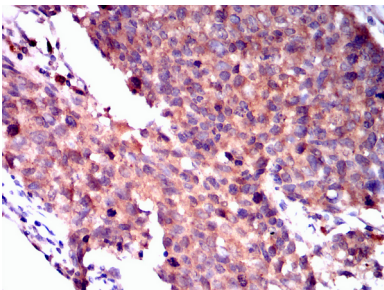
IKKBE 마우스 monoclonal antibody (녹색)와 양성 대조 (빨간색)를 사용하여 HeLa 세포를 유세포 분석기로 분석한 결과



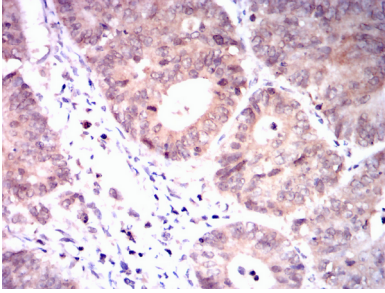
IKKBE 마우스 monoclonal antibody (녹색)와 양성 대조 (빨간색)를 사용하여 NIH3T3 세포를 유세포 분석기로 분석한 결과



과편에 포된 위장 조직에 대한 면역조직화 분석 IKKBE 마우스 monoclonal antibody DAB 염색이 사용되었습니다.



과편에 포된 인피암 조직에 대한 IKKBE 마우스 monoclonal antibody DAB 염색이 사용된 면역조직화 분석



과편에과편인간결정인조위면역조직화학분석