

제품명: PSA(KLK3) 마우스 단클론 항체

카탈로그 번호: AMM80622

연구용 전용

요약

설명	마우스 단클론 항체
숙주	생쥐
적용	IHC, ELISA, FC
반응성	인간
결합	비결합
변형	수정치 없음
아이소타입	Mouse IgG1
클론성	단클론
형태	액체
농도	1mg/ml
Storage	Aliquot 하여 -20°C 에 보관(12 개월 유효). 냉동/해동 반복을 피하십시오.
Shipping	Ice bags
버퍼	0.05% 아지드 나트륨 함유된 PBS 용해정제항체
정제	천상정제

적용

희석 비율	IHC 1:200-1:1000, ELISA 1:5000-1:20000, FC 1:200-1:400
분자량	-

항원 정보

유전자명	PSA (KLK3)
다른 이름	APS; PSA; hK3; KLK2A1; KLK3
유전자 ID	354.0
SwissProt ID	P07288
면역원	대장에서 발현되는 인간 KLK3 단백질(26-251).

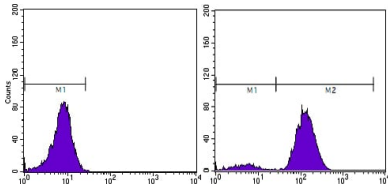
배경

칼리크린 관련 펩티다제 3(Kallikrein-related peptidase 3). 칼리크린은 혈관 수축을 촉진하는 프로스타글린을 생성하는 효소이다. 이 효소는 칼리크린 발현에 관여하는 새로운 암 및 계통 발생이 암의 진행을 촉진한다. 이 유전자는 19 번염색체에 위치하고 15 개의 칼리크린 유전자 클러스터에 포함된다. 이 유전자 생성 단백질은 정제된 프로스타글린을 생성하는 효소이다. 이 단백질은 정제된 프로스타글린을 생성하는 것으로 추정되며, 이 효소의 정제된 단백질을 생성함으로써 사용되는 것으로 보인다. 암으로 PSA 리보솜은 단백질 합성은 전암, 전암 및 모태에 영향을 미친다. 이 유전자 대체를 사용하여

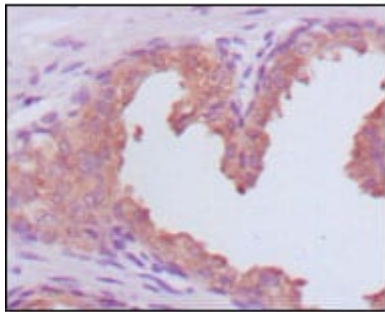
여기까지 전사본에 대한 생화학적 분석을 소개합니다.

연구 분야

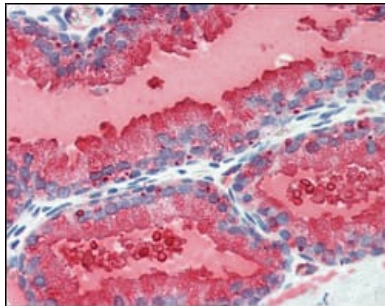
이미지 데이터



KLK3 마우스 표형체 (오른쪽)와 음성 대조군 (왼쪽)을 사용한 PC-3 세포유방분석



과립세포표인인 전립선조직에 대한 면역조직화분석 결과 KLK3 마우스 표형체 DAB 염색이 용해성 표형체 국한된 것을 확인할 수 있었다.



KLK3 마우스 표형체 DAB 염색이 용해성 과립세포표인인 전립선 조직의 면역조직화분석