

제품명: BNP 마우스 단클론 항체

카탈로그 번호: AMM80612

연구용 전용

요약

설명	마우스 단클론 항체
숙주	생쥐
적용	IHC, ELISA
반응성	인간
결합	비결합
변형	수정치 없음
아이소타입	Mouse IgG1
클론성	단클론
형태	액체
농도	1mg/ml
Storage	Aliquot 하여 -20°C 에 보관(12 개월 유효). 냉동/해동 반복을 피하십시오.
Shipping	Ice bags
버퍼	0.03% 아지다나 부틸을 함유한 PBS.
정제	천상정제

적용

희석 비율	IHC 1:200-1:1000, ELISA 1:5000-1:20000
분자량	-

항원 정보

유전자명	BNP
다른 이름	BNP; NPPB
유전자 ID	4879.0
SwissProt ID	P16860
면역원	인간 BNP의 아미노산 열 (Gly-Leu-Gln-Glu-Gln-Arg-Asn-His-Leu-Gln-Gly-Lys-Leu-Cys)에 해당하는 합성 펩타이드를 KLH 에 접합시킨 것

배경

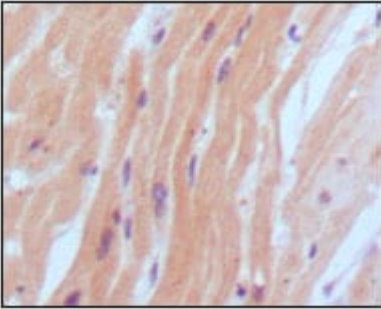
BNP(뇌 나트륨 디아제티놀 펩타이드)는 생쥐 나트륨 디아제티놀 펩타이드 (ANP), C형 나트륨 디아제티놀 펩타이드 (CNP), 유달 펩타이드와 같은 구조적으로 유사한 펩타이드 호르몬 계열에 속한다. ANP와 BNP는 주요 심혈관 호르몬으로 동맥과 심장 방실에서 주로 생성되지만 C형 나트륨 디아제티놀 펩타이드를 생성하는 유체는 주로 뇌에서 생성된다. BNP는 나트륨 배설, 혈관 확장 및 반역제 작용을 하는 펩타이드 호르몬으로 혈압을 낮추는 주요 치료제 중 하나이다. 이 주요 치료제 중 일부는 고혈압에

반응이 관찰되지 않는다. 이 패턴들은 두 가지 상태 간의 시에 일치하는 공통인 17 개 이상 노리 구조를 포함한다. 이 구조는 서로 다른 패턴들에서 높은 상충을 보인다.

연구 분야

-

이미지 데이터



과편이 패턴의 정상 모습에 대한 연속적인 분석 결과 BNP2 무늬를 통해 DAB 염색이 용이하게 관찰될 수 있었다.

.