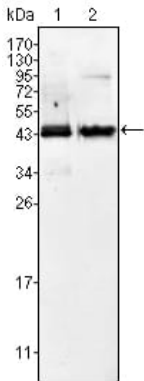


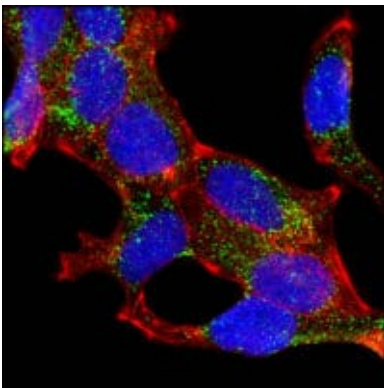
없습니다.

연구 분야

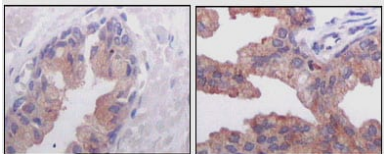
이미지 데이터



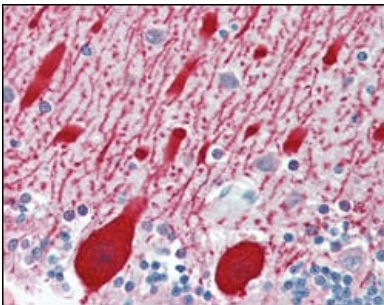
Jurkat(1) 및 LNCaP(2) 세포용질에 대한 AMACR 마우스 mAb 를 서양막에 단백질 분석



AMACR 마우스 특이 항체를 이용한 LNCaP 세포의 고정된 용질 분석. 빨간색은 AMACR, 파란색은 DAPI, 녹색은 DRAQ5 형광 DNA 염료



표준에 따른 정상인 전립선 조직(왼쪽)과 전립선암 조직(오른쪽)에 대한 면역조직화학 분석 결과 AMACR 마우스 특이 항체 DAB 염색을 통하여 세포질에 국소화되는 것을 보여준다.



AMACR 마우스 특이 항체를 이용한 표본에 대한 노소외 면역조직화학 분석