

제품명: S100B 마우스 단클론 항체

카탈로그 번호: AMM80609

연구용 전용

요약

설명	마우스 단클론 항체
숙주	생쥐
적용	IHC, ELISA
반응성	인간
결합	비결합
변형	수정치 없음
아이소타입	Mouse IgG1
클론성	단클론
형태	액체
농도	1mg/ml
Storage	Aliquot 하여 -20°C 에 보관(12 개월 유효). 냉동/해동 반복을 피하십시오.
Shipping	Ice bags
버퍼	0.05% 아지드나트륨 함유된 PBS 용해정제항체
정제	천상정제

적용

희석 비율	IHC 1:200-1:1000, ELISA 1:5000-1:20000
분자량	-

항원 정보

유전자명	S100B
다른 이름	NEF; S100; S100beta
유전자 ID	6285.0
SwissProt ID	P04271
면역원	대부분의 S100B 의정제제형단편

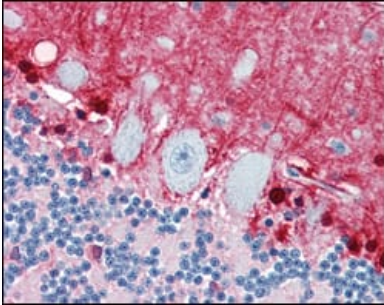
배경

S100B(S100 칼슘 결합 단백질)는 2 개의 EF-핸드 칼슘 결합 도메인을 포함하는 S100 단백질 계열 구성원이다. S100 단백질은 암 세포의 세포질 및 핵에 존재하며, 세포 주기 진행 및 분화 같은 여러 세포 과정 조절에 관여한다. S100 단백질과 관련된 단백질은 각각 신경 조직에서 발현된다. 또한 S100B는 또한 다른 조직에도 발현되며, 칼슘은 장기간에 걸쳐 발현된다. 단백질 B는 코트 기판인 아래 많은 조직에서 발현된다. 칼슘 S100 단백질 및 단백질은 두드러지게 아교아교아 결합을 형성한다. 이 단백질은 호르몬 생장 및 장 생에 관여하는 것으로 생각된다. 이 유전자 염색체 배열 및 변형은 알츠하이병, 파킨슨병, 간질, 근위축

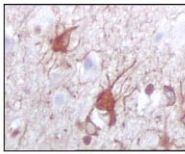
성추경증 환자에서 항당뇨를 포함한 약제 사용과 증상 조절 및 기질과 관련이 있는 것으로 알려져 있다.

연구 분야

이미지 데이터



피부에포된인뇌 조직에대한면역조직화학분석 S100B 마우스 특이항체 DAB 염색을사용했다.



피부에포된인뇌 조직(A) 과인형조직(B)에대한면역조직화학분석결과 S100B 마우스 특이항체 DAB 염색이용하여세질에 국한된것을확인할수있다.

