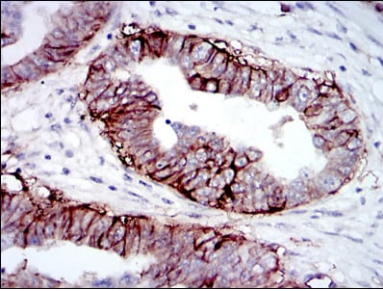


극대량항초 세포증증해압다 자인화 Tyr1146 과 Tyr1150 또는 Tyr1151 의인후 사됨다 완전키에활화세게기트류이독인화아함다

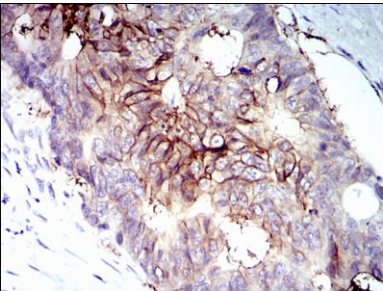
연구 분야

PI3K-Akt 신호전달경로 Jak-STAT 신호전달경로 Hippo 신호전달경로

이미지 데이터



과편에포된인간위암조직에대한GF1R-Beta 마우스단클항체DAB 염색이형면역조직화학분석



과편에포된인간위암조직에대한GF1R-Beta 마우스단클항체DAB 염색이형면역조직화학분석