

제품명: 인간 P16 마우스 단클론 항체

카탈로그 번호: AMM80595

연구용 전용

요약

설명	마우스 단클론 항체
숙주	생쥐
적용	IHC, ELISA
반응성	인간
결합	비결합
변형	수정되지 않음
아이소타입	Mouse IgG1
클론성	단클론
형태	액체
농도	1mg/ml
Storage	Aliquot 하여 -20°C 에 보관(12 개월 유효). 냉동/해동 반복을 피하십시오.
Shipping	Ice bags
버퍼	0.03% 아지다나 부틸을 함유한 PBS.
정제	천상정제

적용

희석 비율	IHC 1:200-1:1000, ELISA 1:5000-1:20000
분자량	-

항원 정보

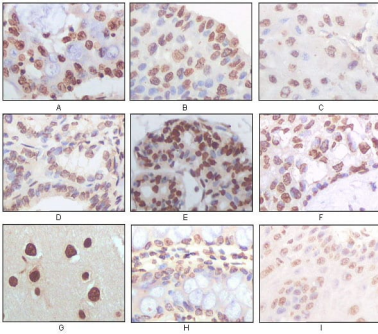
유전자명	Human P16
다른 이름	Human P16
유전자 ID	1029.0
SwissProt ID	P42771
면역원	대장에서 발현된 P16 의 정제된 재조합 단백질

배경

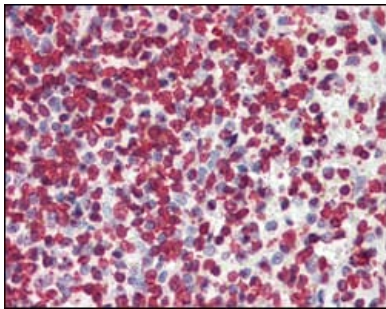
p16(사람의 종가게 억제제 2A, INK4a)은 종양 억제 단백질이다. 이는 Cdk 4/Cdk 6 의 특이적 억제제이며 다양한 생물의 발암기전에 관여하는 종양 억제 단백질이다. 최근 p16 INK4a 유전자 분석 결과, 여러 암에서 동종형 결속 단백질 변이, 마신스 돌연변이 또는 과잉 발현이 관찰되었다. p16 INK4a 이 인종양 유전자로써 암 발생 중 여러 단계에서 종양 억제 단백질의 발현을 포함한 다양한 종양에서 p16 INK4a 유전자 이상 보고되었다.

연구 분야

이미지 데이터



과편에포된인피막(A), 식도평화막(B), 간세포(C), 갑상선종(D), 위방선암(E), 위침윤성암(F), 장다발조직(G), 장결장조직(H), 장식도조직(I)에 대한 면역조직화분석결과 P16 마우스 특이형 DAB 염색을 이용하여 핵내역을 확인하였다.



과편에포된인비장조직에 대한 P16 마우스 특이형 DAB 염색을 이용하여 핵내역을 확인하였다.