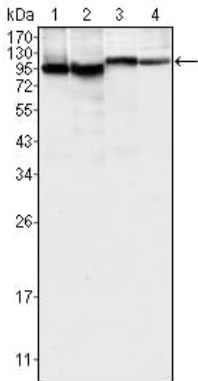


어SH3 도메인내Tyr223에서인산화를유하며 이는인산화에따라증가합니다.

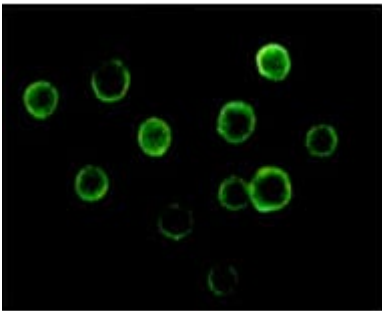
연구 분야

세포질 TGF-β신호전달경로

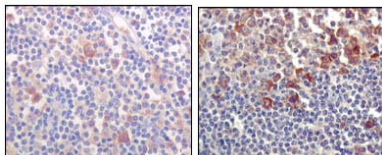
이미지 데이터



K562(1), MCF-7(2), Jurkat(3) 및 HEK293(4) 세포용질에 대한 BTK 마우스 mAb 를 사용하여 단백질 분석



BTK 마우스 항체를 이용한 Jurkat 세포 면역형광 분석



과립세포(인간) 및 림프구(인간) 과 림프구(인간)에 대한 조직화 분석 결과 BTK 마우스 항체 DAB 염색이 용이해질
및 세포외형에 국한된 결과를 나타내었다.