

제품명: CD31 마우스 단클론 항체

카탈로그 번호: AMM80589

연구용 전용

요약

설명	마우스 단클론 항체
숙주	생쥐
적용	IHC, ICC, ELISA
반응성	인간
결합	비결합
변형	수정치 없음
아이소타입	Mouse IgG1
클론성	단클론
형태	액체
농도	1mg/ml
Storage	Aliquot 하여 -20°C 에 보관(12 개월 유효). 냉동/해동 반복을 피하십시오.
Shipping	Ice bags
버퍼	0.05% 아지드 나트륨 함유된 PBS 용해정제된 항체
정제	천상정제

적용

희석 비율	IHC 1:200-1:1000, ICC 1:200-1:1000, ELISA 1:5000-1:20000
분자량	-

항원 정보

유전자명	CD31
다른 이름	CD31; PECAM-1; PECAM1
유전자 ID	5175.0
SwissProt ID	P16284
면역원	대장에서 발현된 정제된 인간 CD31 재조합 단백질

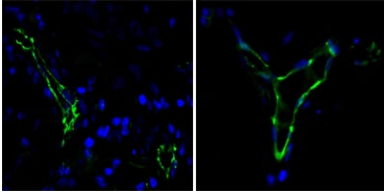
배경

CD31은 혈관 내피 접착 분자(PECAM1)라고도 하며, 세포-세포 접합 분자로서, 세포-세포 접합을 매개하는 역할을 수행합니다. CD31은 혈관 내피에서 주로 발현되며, 세포-세포 접합에 관여하는 다양한 혈관 내피 접착 분자 중 하나입니다. 항아는 혈관 내피에서 선택적으로 발현되는 분자 중 하나입니다. 항원은 PECAM-1에 의해 인식되며, 세포-세포 접합에 관여합니다. 또한, 다른 많은 말초 혈관 내피에서도 발현됩니다. CD31은 중재 및 관련 질환을 진단하는 데 사용되었습니다. 다른 연구는 CD31과 CD34가 골수 전세포의 마르row 표지자이며 골수 형성의 표지자임을 시사합니다.

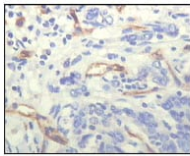
연구유형을 선택할 수 있을 예정입니다.

연구 분야

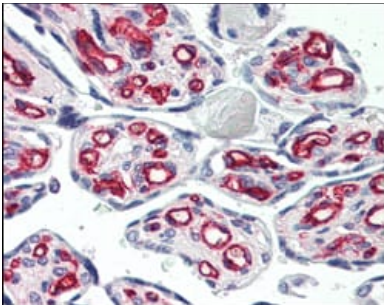
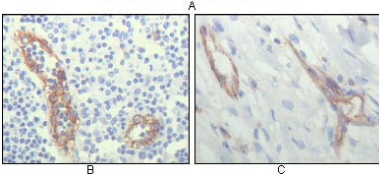
이미지 데이터



과편이포된인피(왼쪽)와인피(오른쪽)를CD31 마우스를항체(녹색)를이용하여형광분할결과,과편이DRAQ5 형광 DNA 염료



과편이포된인피(A), 림프관(B) 및인피(C)에대한면역조직화학결과,CD31 마우스를항체DAB 염색을이용하여관내세포의사실국화를나타냈다.



CD31 마우스를항체이용과편이포에인피의면역조직화학분석