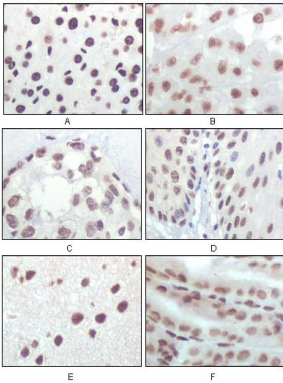


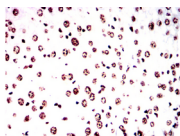
는 획득한 장세 조직에서 온반으로 동결한 갈빗점물에서 얻을 수 있다.

연구 분야

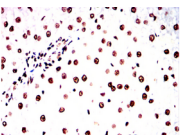
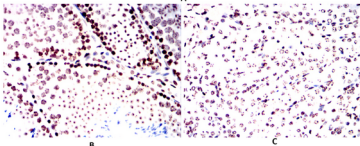
이미지 데이터



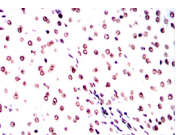
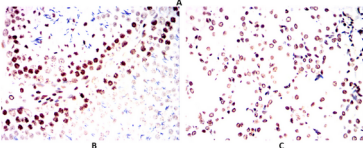
파편에 포함된 쥐 뇌 조직(A), 안뇌종(B), 윗뇌(C), 식도신경절(D), 마우스뇌(E) 및 위조직(F)에 대한 면역조직화 분석 결과 DAB 염색이 용인 P16 마우스 표지기를 사용하여 색 내역을 확인하였다.



파편에 포함된 마우스 뇌(A), 마우스 고환(B), 마우스 신장(C)에 대한 면역조직화 분석 P16(마우스 및 인간) 마우스 표지기를 사용하여 DAB 염색이 수행되었다.



파편에 포함된 쥐 뇌(A), 쥐 고환(B), 쥐 신장(C) 조직에 대한 면역조직화 분석 P16(생쥐 및 인간) 마우스 표지기를 사용하여 DAB 염색이 수행되었다.



파편에 포함된 뇌간(A), 뇌 고환(B), 뇌 신장(C)의 면역조직화 분석 P16(마우스 및 인간) 마우스 표지기를 사용하여 DAB 염색이 수행되었다.

