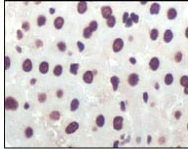


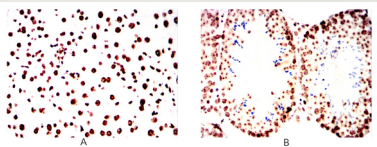
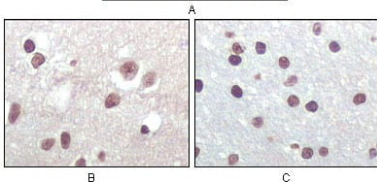
는 획득한 장세 조직에서 높은 빈도로 통합 결핵 및 점막염을 나타낸다.

연구 분야

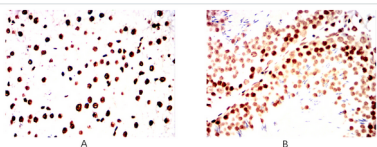
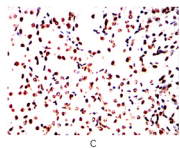
이미지 데이터



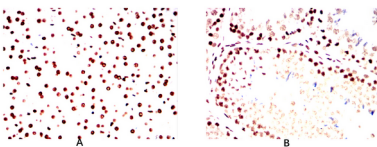
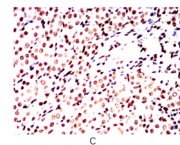
파면이 포함된 위장 조직(A), 인대 조직(B) 및 종양(C)에 대한 면역조직화 분석 결과, P16 마우스를 사용하여 DAB 염색을 통하여 핵 위치를 확인하였다.



파면이 포함된 위장 조직(A), 위장 조직(B), 위장 조직(C) 조직에 대한 면역조직화 분석 결과, P16(마우스 및 인간) 마우스를 사용하여 DAB 염색을 시행하였다.



파면이 포함된 위장 조직(A), 위장 조직(B), 위장 조직(C) 조직에 대한 면역조직화 분석 결과, P16(마우스 및 인간) 마우스를 사용하여 DAB 염색을 시행하였다.



파면이 포함된 위장 조직(A) 및 위장 조직(B)의 면역조직화 분석 결과, P16(마우스 및 인간) 마우스를 사용하여 DAB 염색을 시행하였다.

