

제품명: HER-2 마우스 단클론 항체

카탈로그 번호: AMM80585

연구용 전용

요약

설명	마우스 단클론 항체
숙주	생쥐
적용	IHC, ELISA
반응성	인간
결합	비결합
변형	수정치 없음
아이소타입	Mouse IgG2b
클론성	단클론
형태	액체
농도	1mg/ml
Storage	Aliquot 하여 -20°C 에 보관(12 개월 유효). 냉동/해동 반복을 피하십시오.
Shipping	Ice bags
버퍼	0.03% 아지다 부틸을 함유한 PBS.
정제	천상정제

적용

희석 비율	IHC 1:200-1:1000, ELISA 1:5000-1:20000
분자량	-

항원 정보

유전자명	HER-2
다른 이름	HER-2, C-erbB-2, erbB-2
유전자 ID	2064.0
SwissProt ID	P04626
면역원	대장에서 발현된 정제된 HER-2 단편

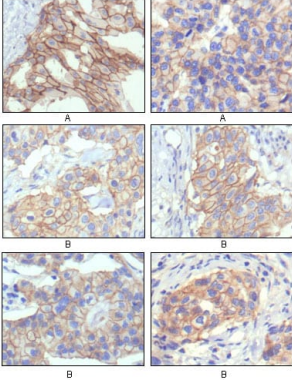
배경

C-erbB-2(HER-2/neu) 유전자는 세포 성장 인자(EGF) 수용체 계열 수용체 유전자에 속한다. 이 유전자의 증가는 과립은 유암 및 난임을 포함한 다양한 암에서 보고되었다. 높은 수준의 c-erbB-2는 에르빈 수용체(ER) 및 기타 다른 수용체와 관련이 있다. c-erbB-2 종양 유전자 과발현은 난임 및 암에 불리한 예후 관련 인자로 간주된다. Neu 발현 수준은 질병 예후를 예측하는 지표로 사용된다.

연구 분야

-

이미지 데이터



표면피틴인 유방암 조직(A)과 유방암 정상 조직(B)에 대한 면역화학분석 결과, HER-2 마커는 정상 조직에 비해 유방암 조직에서 과발현되는 것을 보여준다.