

제품명: ABL2 마우스 단클론 항체

카탈로그 번호: AMM80584

연구용 전용

요약

설명	마우스 단클론 항체
숙주	생쥐
적용	ICC, ELISA
반응성	인간
결합	비결합
변형	수정치 없음
아이소타입	Mouse IgG1
클론성	단클론
형태	액체
농도	1mg/ml
Storage	Aliquot 하여 -20°C 에 보관(12 개월 유효). 냉동/해동 반복을 피하십시오.
Shipping	Ice bags
버퍼	0.05% 아지드/투름 함유된 PBS 용액(정제된 항체)
정제	천상정제

적용

희석 비율	ICC 1:200-1:1000, ELISA 1:5000-1:20000
분자량	-

항원 정보

유전자명	ABL2
다른 이름	ARG; ABLL; FLJ22224; FLJ31718; FLJ41441
유전자 ID	27.0
SwissProt ID	P42684
면역원	대장에서 발현된 정제된 ABL2 단백질

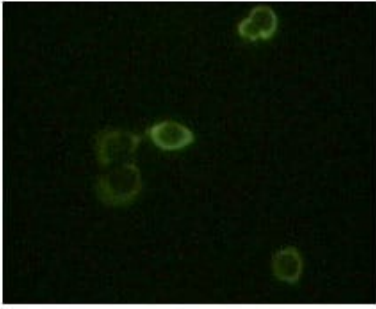
배경

ABL2(ARG, Abelson-related gene)는 ABL1 과 밀접한 관련이 있지만, 별다른 세포질 유전자 키아입 다우만 발암 유전자 키아입에 의해 활성화되어 마우스 말린 종양 SH2 및 SH3 도메인을 포함한다. ABL2는 정상 세포의 증식과 관련이 있다. ABL2 유전자는 다른 여러 말린 암을 가진 두 번째 발암 유전자로, 각각 12kb 길이다. c-Abi은 세포질 핵막에 존재하며, 인 백혈구 세포에서 두 가지 다른 염색체(Bcr-Abi 및 TEL-Abi) 생성에 관여한다.

연구 분야

-

이미지 데이터



메들고의 Hela 세포를 ABL2 마스킹을 사용하여 형광 염색한 결과, 세포에 국한되어 있는 것이 확인되었다.