

제품명: LYN 마우스 단클론 항체

카탈로그 번호: AMM80583

연구용 전용

요약

설명	마우스 단클론 항체
숙주	생쥐
적용	WB, ELISA
반응성	인간
결합	비결합
변형	수정치 없음
아이소타입	Mouse IgG2b
클론성	단클론
형태	액체
농도	1mg/ml
Storage	Aliquot 하여 -20°C 에 보관(12 개월 유효). 냉동/해동 반복을 피하십시오.
Shipping	Ice bags
버퍼	0.05% 아지드 나트륨 함유된 PBS 용액(정제된 항체)
정제	천상정제

적용

희석 비율	WB 1:500-1:2000, ELISA 1:5000-1:20000
분자량	56kDa

항원 정보

유전자명	LYN
다른 이름	JTK8; FLJ26625
유전자 ID	4067.0
SwissProt ID	P07948
면역원	대장에서 발현된 LYN 의 정제된 세포 배양액

배경

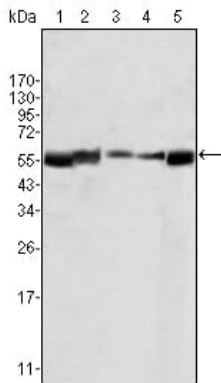
Lyn(p53/56 Lyn)은 주요 신호 전달 단백질인 티로신 키나제(PTK)로 세포 신호 전달에 중요한 역할을 합니다. Lyn은 SH2 및 SH3 도메인을 포함하여 세포 표면에서 가장 흔하게 발견되는 것으로 알려져 있습니다. Src 계열 PTK의 일원인 Lyn은 두 가지 형태(단량체 및 이량체)로 존재하며, Fc 결합 리간체(FcγRI) 및 B 세포 IgM 수용체 신호 전달 경로에서 필수적인 역할을 합니다. 또한 FcγRI 수용체 후 Syk 활성화 및 Lat 인지에 필수적이며 Tec의 억제제를 포함할 수 있습니다. Lyn은 L-2 및 L-3에 의해 조절될 수 있습니다. Lyn은 주요 신호 전달에서 발현되는 비유전 단백질인 키아제인 Src 계열에 포함됩니다. src

계열도 구성과 마찬가지로 Lyn은 자연인 유전자에 의해 생성되는 세포면 수용체 유전자 발현에 관여하는 것으로 여겨진다. Lyn은 B 세포항원 수용체 및 면역글로불린 수용체(FcεRI)를 포함한 여러 세포면 수용체와 관련되어 있다.

연구 분야

Jak-STAT 신호전달 경로

이미지 데이터



HL60(1), L540(2), SLLP-M2(3), SEM(4) 및 Ramos(5) 세포용을 위한 LYN 마우스 mAb를 사용하여 단백질 분석