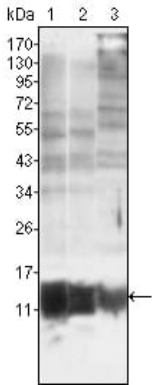




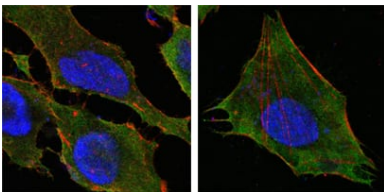
## 연구 분야

-

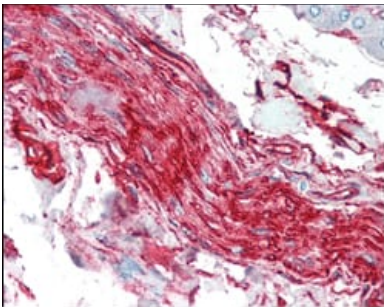
## 이미지 데이터



MCF-7(1), HepG2(2) 및 HeLa(3)에 대한 S100A10/P11 마우스 mAb 를 사용한 단백질 분석



S100A10/P11 마우스 monoclonal antibody 를 사용하여 HeLa (왼쪽) 및 L-02 (오른쪽) 세포를 고정 및 염색한 결과이다. 빨색 액틴 필라멘트는 DY-554 필라멘로 표지되었다. 파색 DRAQ5 핵 DNA 염료



피부에 포도막염과 신경 및 신경절 세포에 대한 S100A10/P11 마우스 monoclonal antibody 를 이용한 면역조직화학 분석