

제품명: S100A1 마우스 단클론 항체

카탈로그 번호: AMM80579

연구용 전용

요약

설명	마우스 단클론 항체
숙주	생쥐
적용	IHC, ELISA
반응성	인간
결합	비결합
변형	수정되지 않음
아이소타입	Mouse IgG1
클론성	단클론
형태	액체
농도	1mg/ml
Storage	Aliquot 하여 -20°C 에 보관(12 개월 유효). 냉동/해동 반복을 피하십시오.
Shipping	Ice bags
버퍼	0.05% 아지드나트륨이 함유된 PBS 용액(정제된 항체)
정제	천상정제

적용

희석 비율	IHC 1:200-1:1000, ELISA 1:5000-1:20000
분자량	-

항원 정보

유전자명	S100A1
다른 이름	S100; S100A; S100-alpha; S100A1
유전자 ID	6271.0
SwissProt ID	P23297
면역원	대부분의 항원 S100A1 의 정제된 재조합 단백질

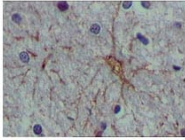
배경

S100 칼슘 결합 단백질 A1(S100-알파/S100A1)은 GAP43, EF-핸드 칼슘 결합 단백질 포함 S100 단백질 계열 구성원이다. S100 단백질은 암 세포의 세포질 및 핵에 존재하며 세포주기 진행 및 분화 같은 여러 세포 과정 조절에 관여한다. S100 유전자는 최소 13 개체 에 들어 있는 염색체 1q21 에 위치해 있다. 이 단백질은 Ca^{2+} 유도 Ca^{2+} 방출 촉진 매개체로 작용하며, 그리고 단백질이 여러 C-매개 신호에 의해 조절될 수 있다. 이 단백질의 발현 감소는 신경 퇴행과 관련이 있는 것으로 알려져 있다.

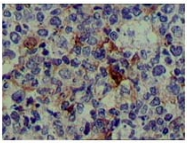
연구 분야

-

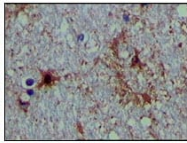
이미지 데이터



A



B



C

피질에 피타인노스(A), 랩프로직(B) 및 뇌간(C)에 대한 면역조직화 분석 결과, S100A 무스딘을 향한 DAB 염색이 용해 세질에 국한된 것을 보여준다.