

제품명: PR 마우스 단클론 항체

카탈로그 번호: AMM80571

연구용 전용

요약

설명	마우스 단클론 항체
숙주	생쥐
적용	IHC, ELISA
반응성	인간
결합	비결합
변형	수정되지 않음
아이소타입	Mouse IgG1
클론성	단클론
형태	액체
농도	1mg/ml
Storage	Aliquot 하여 -20°C 에 보관(12 개월 유효). 냉동/해동 반복을 피하십시오.
Shipping	Ice bags
버퍼	0.03% 아지다나 블루를 함유한 PBS.
정제	천상정제

적용

희석 비율	IHC 1:200-1:1000, ELISA 1:5000-1:20000
분자량	-

항원 정보

유전자명	PR
다른 이름	PR; NR3C3; PGR
유전자 ID	5241.0
SwissProt ID	P06401
면역원	대장에서 발현된 PR 의 정제된 재조합 단백질

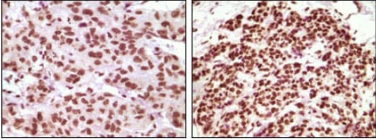
배경

약 110kDa 크기의 933 개 아미노산으로 구성된 코르티코스테로이드 수용체(PR)는 스테로이드 수용체 슈퍼패밀리 일원으로 코르티코스테로이드에 선택적으로 결합한다. PR은 기본적으로 큰 두 가지 동형 단백질 즉, 전체 길이 PR-B와 짧은 길이 PR-A에 의해 매겨진다. PR-A와 PR-B 단백질은 각각 94kDa와 114kDa이다. 정유형에는 두 단백질 분형 동시 발현과 전성 유형에는 조절을 보인다. PR은 핵의 코르티코스테로이드 수용체 유입의 주요자로 사용된다.

연구 분야

-

이미지 데이터



과면피틴인 침윤유암 조직(왼쪽)과 순유암 조직(오른쪽)에 대한 조직화분석 결과 PR 마우스 표형에 DAB 염색이 용이해
위를 확인했다.