

제품명: ELK1 마우스 단클론 항체

카탈로그 번호: AMM80566

연구용 전용

요약

설명	마우스 단클론 항체
숙주	생쥐
적용	IHC, ELISA
반응성	인간
결합	비결합
변형	수정치 없음
아이소타입	Mouse IgG1
클론성	단클론
형태	액체
농도	1mg/ml
Storage	Aliquot 하여 -20°C 에 보관(12 개월 유효). 냉동/해동 반복을 피하십시오.
Shipping	Ice bags
버퍼	0.03% 아지다 트루를 함유한 PBS.
정제	천상정제

적용

희석 비율	IHC 1:200-1:1000, ELISA 1:5000-1:20000
분자량	-

항원 정보

유전자명	ELK1
다른 이름	ELK1
유전자 ID	2002.0
SwissProt ID	P19419
면역원	대장에서 발현된 ELK1 의 정제된 재조합 단백질

배경

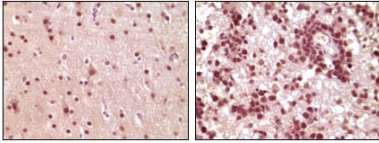
전사 인자 ELK1 은 ETS 종양 유전자 계열 및 중첩 체인(TCF) 하위 계열 구성원 Xp11.2 염색체 위 위치를 차지한다. ELK1 은 유전자 발현을 촉진하는 DNA 서열 결합 단백질이다. TCF 하위 계열 단백질은 c-fos 유전자 프로모터에 있는 활성 부위 및 활성 부위에 결합하는 중첩 체인 형태이다. 이 유전자에 의해 생성된 단백질은 Ras-raf-MAPK 신호 전달 경로의 핵심 구성 요소이다. Elk1 은 c-Myc/S/T 모두를 포함하여 MAP 키나제 경로에 의해 조절되며, 활성화된 MAP 키나제와 직접적인 관련이 있다. 생쥐 유전자에 따르면 Elk1 은 MAP 키나제 유전자 계열이다. Elk1 은 활성 및 활성 속도를 MAP

카데칼과 상관계가 있고 MAP 카데칼과 상관계가 낮아 Etk1 활성을 저해한다. 최근 연구에 따르면 Etk1은 스트레스 상황 하에서 SAPK/JNK의 표적이기도 하다. 또한 Etk1의 인산화 상태에 따라 세포 사멸과 관련이 있는 것으로 알려져 있다.

연구 분야

MAPK 신호전달 경로

이미지 데이터



과도한 스트레스 조건에 대한 면역조직화학 분석 결과, ELK1 마우스 단백질에 DAB 염색이 용해되어 색이 희박하게 국한된 것을 확인할 수 있었다.