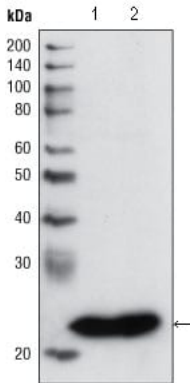
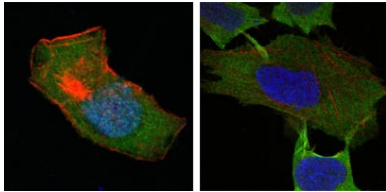


연구 분야

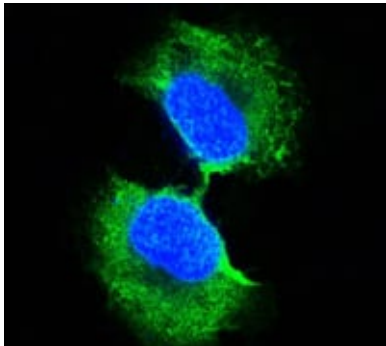
이미지 데이터



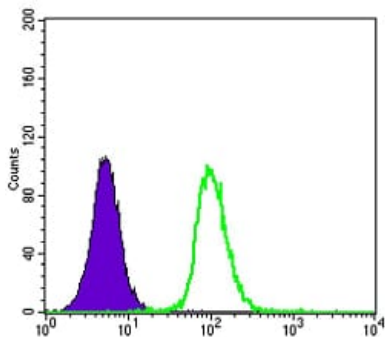
PC3 세포(용액1) 및 약소조(용액2)에 대한 GSTP1 마우스 mAb 를 사용한 Western blot 분석



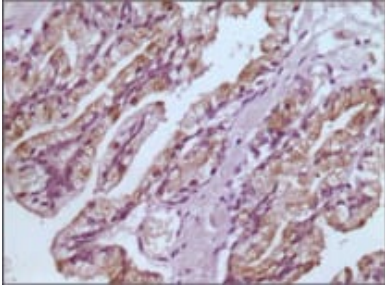
HepG2(왼쪽) 및 H1-02(오른쪽) 세포를 GSTP1 마우스 monoclonal antibody를 사용하여 공점막 형성 분석한 결과이다. 빨간색 약인 단백질은 DY-554 필라민으로 표지되었다. 파색 DRAQ5 핵 DNA 염료



GSTP1 마우스 monoclonal antibody를 이용한 PC-3 세포의 공점막 형성 분석. 파색 DRAQ5 핵 DNA 염료



GSTP1 마우스 monoclonal antibody와 양성 대조군 보체를 사용하여 K562 세포를 유세포 분석기로 분석한 결과



膵臓에 표지된 인간 췌장 조직에 대한 면역조직화학 분석 GSTP1 마우스 단일항체 및 DAB 염색용