

제품명: CK1 마우스 단클론 항체

카탈로그 번호: AMM80556

연구용 전용

요약

설명	마우스 단클론 항체
숙주	생쥐
적용	IHC, ELISA
반응성	인간
결합	비결합
변형	수정치 없음
아이소타입	Mouse IgG1
클론성	단클론
형태	액체
농도	1mg/ml
Storage	Aliquot 하여 -20°C 에 보관(12 개월 유효). 냉동/해동 반복을 피하십시오.
Shipping	Ice bags
버퍼	0.03% 아지다나티콜을 함유한 PBS.
정제	천상정제

적용

희석 비율	IHC 1:200-1:1000, ELISA 1:5000-1:20000
분자량	-

항원 정보

유전자명	CK1
다른 이름	K1; CK1; EHK; EHK1; EPPK; KRT1A; NEPPK
유전자 ID	3848.0
SwissProt ID	P04264
면역원	대장에서 발현된 CK1 의 정제된 재조합 단백질

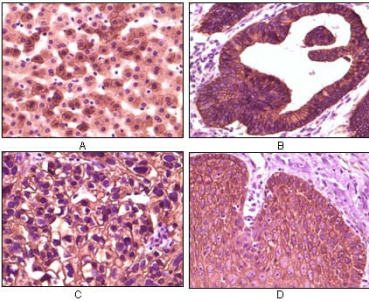
배경

CK1 (사이토키닌 또는 KRT1) 의 단백질은 644 개의 아미노산으로 구성된 70kDa 크기의 단백질로 구성되어 있다. 사이토키닌은 세포 분열 및 조직 특화에 중요한 역할을 하며 생체 내 자연적인 구조-단백질 상호작용을 유하는 기능을 한다. CK1 은 암 및 중성粒细胞 분화 과정에서 함께 발현되는 여러 단백질의 발현을 조절하는 중요한 단백질이다. CK1 은 결합 파트너 KRT10 과 함께 표피가 층과 결합에서 특이적으로 발현되며, 이들 유전자 돌연변이는 수포성 천식과 관련이 있다.

연구 분야

-

이미지 데이터



과립세포(Granulosa cell), 결핵(Tuberculosis), 폐암(Lung cancer) 및 식도암(Esophageal cancer)에 대한 면역조직화학검사와 CK19 마커를 대상으로 DAB 염색을 통하여 시각화한 것을 보여준다.