

제품명: CIB1 마우스 단클론 항체

카탈로그 번호: AMM80555

연구용 전용

요약

설명	마우스 단클론 항체
숙주	생쥐
적용	WB, IHC, ELISA
반응성	인간
결합	비결합
변형	수정치 없음
아이소타입	Mouse IgG1
클론성	단클론
형태	액체
농도	1mg/ml
Storage	Aliquot 하여 -20°C 에 보관(12개월 유효). 냉동/해동 반복을 피하십시오.
Shipping	Ice bags
버퍼	0.05% 아지다 트루톤 함유된 PBS 용액(정제된 항체)
정제	천상정제

적용

희석 비율	WB 1:500-1:2000, IHC 1:200-1:1000, ELISA 1:5000-1:20000
분자량	21.7kDa

항원 정보

유전자명	CIB1
다른 이름	CIB; KIP; KIP1; SIP2-28
유전자 ID	10519.0
SwissProt ID	Q99828
면역원	대장에서 발현된 CIB1 의 정제된 세포 배양액

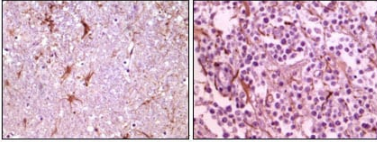
배경

CIB1(갈색 및 연두색 결합 또는 결합 단백질)은 191 kDa 이상으로 구성된 단백질(21kDa)이며, 결합 단백질 계열에 속한다. CIB1은 DNA 의존 단백질 키나아제 효소를 활성화시키는 것으로 알려져 있으며 DNA 결합 단백질 키나아제 효소를 조절할 수 있다. CIB1은 혈관 $\alpha(\text{IIb})\beta(3)$ 연쇄 및 여러 세포 표면 케미카린 수용체와 여러 다른 단백질 결합 효-함유 단백질과 상호작용하여 기능을 조절한다. CIB1은 혈관 연쇄 $\alpha(\text{IIb})\beta(3)$ 의 $\alpha(\text{IIb})$ 서브유닛의 특이적 구조를 통해 혈관 표면에 결합하여 혈관 응고를 조절한다. CIB1은 또한 InsP3R의 활성화 및 세포 내 칼슘 방출을 조절한다.

연구 분야

세포학

이미지 데이터



과탄에 포함된 인산염 및 글리코젠 조직에 대한 염색 후 분석 결과, CIB1 마우스를 향해 DAB 염색이 용이하게 이루어진 것을 보인다.