

제품명: Lck 마우스 단클론 항체

카탈로그 번호: AMM80551

연구용 전용

요약

설명	마우스 단클론 항체
숙주	생쥐
적용	WB, ELISA
반응성	인간
결합	비결합
변형	수정되지 않음
아이소타입	Mouse IgG2a
클론성	단클론
형태	액체
농도	1mg/ml
Storage	Aliquot 하여 -20°C 에 보관(12 개월 유효). 냉동/해동 반복을 피하십시오.
Shipping	Ice bags
버퍼	0.05% 아지트라이톨(항응고) 함유된 PBS 용해정제된 항체
정제	천상정제

적용

희석 비율	WB 1:500-1:2000, ELISA 1:5000-1:20000
분자량	56kDa

항원 정보

유전자명	Lck
다른 이름	YT16; p56lck; pp58lck
유전자 ID	3932.0
SwissProt ID	P06239
면역원	대장에서 발현된 정제된 인간 Lck 재조합 단백질

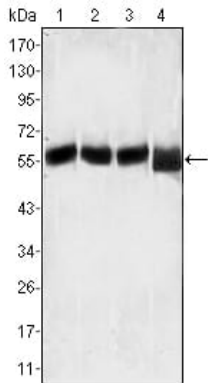
배경

Lck(림구속촉진단백질 키나아제)는 509 개의 아미노산으로 구성된 56kDa 크기의 단백질로 Src 계열의 티로신 키나아제 계열에 속한다. Src 계열은 중요한 조직 특성을 공유하며 척추동물에서 Src, Yes, Fgr, Frk, Fyn, Lyn, Hck, Lck, Blk 등 9 개의 구성원으로 이루어져 있다. Lck는 주로 세포에서 발현되며 특이적인 위치를 차지한다. Lck는 세포 자극 후 활성화되며 T 세포 중의 IL-2 생애에 필수적이다. Lck 키나아제 활성은 세포의 활성화, 림프구 및 림프구 성장 단계에서 보고된다. 또한 Lck 억제제 림구 활성화 및 궁극적으로 림프구 분화를 억제하기 위한 표적 치료법으로 주목받고 있다.

연구 분야

Jak-STAT 신호전달경로

이미지 데이터



MOLT-4(1), CCRF-CEM(2), CCRF-HSB-2(3) 및 Jurkat(4) 세포종에 대한 LCK 마우스 mAb 를 사용한 웨스턴 블롯 분석