

**제품명:** 피블린 5 마우스 단클론 항체

**카탈로그 번호:** AMM80549

연구용 전용

## 요약

설명	마우스 단클론 항체
숙주	생쥐
적용	IHC, ELISA
반응성	인간
결합	비결합
변형	수정치 없음
아이소타입	Mouse IgG1
클론성	단클론
형태	액체
농도	1mg/ml
Storage	Aliquot 하여 $-20^{\circ}\text{C}$ 에 보관(12 개월 유효). 냉동/해동 반복을 피하십시오.
Shipping	Ice bags
버퍼	0.05% 아지드/부틸아민 함유 PBS 용액(정제된 항체)
정제	천상정제

## 적용

희석 비율	IHC 1:200-1:1000, ELISA 1:5000-1:20000
분자량	-

## 항원 정보

유전자명	Fibulin 5
다른 이름	EVEC; UP50; ARMD3; DANCE
유전자 ID	10516.0
SwissProt ID	Q9UBX5
면역원	대장에서 발현된 정제된 재조합 피블린 5 단편

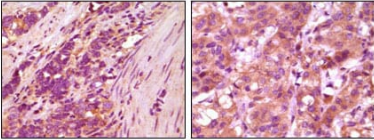
## 배경

448 개의 아미노산으로 구성된 백의(50kDa)인 피블린 5(FBLN5)는 척추에 발현되는 세포외 기질 단백질이다. 이 결합은 뼈의 뼈 조직을 매개하고, 특정 상황에서 세포 성장 및 운동을 조절하며, 뼈의 단단함을 증대한다. 피블린 5는 배아 발달 과정에서 혈관 상피 세포에 발현되며, 동맥 폐색과 관련이 있는 것으로 보인다. 또한, 피블린 5의 결핍은 단단한 조직을 저해하며, 동맥류의 형성에 기여할 수 있다. 또한, 피블린 5는 피부 노화의 중요한 지표이며, 피블린 5의 결핍은 다른 탄성 구성요소의 결핍과 관련이 있을 수 있다.

## 연구 분야

-

## 이미지 데이터



과편이표본인 위암 조직 및 위암 조직 조직에 대한 면역조직화학결과 DAB 염색을 이용하여 5 마우스 표본항(mAb)의 세포질 국화가 나타났다.