

**제품명: SNCA** 마우스 단클론 항체

**카탈로그 번호: AMM80548**

연구용 전용

## 요약

설명	마우스 단클론 항체
숙주	생쥐
적용	IHC, ELISA
반응성	인간
결합	비결합
변형	수정치 없음
아이소타입	Mouse IgG1
클론성	단클론
형태	액체
농도	1mg/ml
Storage	Aliquot 하여 $-20^{\circ}\text{C}$ 에 보관(12개월 유효). 냉동/해동 반복을 피하십시오.
Shipping	Ice bags
버퍼	0.05% 아지드나트륨이 함유된 PBS 용액(정제항체)
정제	천상정제

## 적용

희석 비율	IHC 1:200-1:1000, ELISA 1:5000-1:20000
분자량	-

## 항원 정보

유전자명	SNCA
다른 이름	PD1; NACP; PARK1; PARK4; MGC110988
유전자 ID	6622.0
SwissProt ID	P37840
면역원	대장에서 발현 SNCA 의 정제된 재조합 단백질

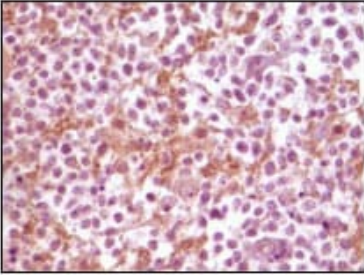
## 배경

알파시클린( $\alpha$ -SNCA)은 140 개 아미노산으로 구성된 단백질(약 15kDa)로 베타시클린 및 타우 단백질과 유사한 시클린 계열에 속합니다. SNCA는 신경 단백질로 주로 뇌에서 발현되지만 제한된 조직에서는 높은 농도로 발현됩니다. SNCA는 Parkinson 및 Lewy 소체 질환과 관련이 있습니다. SNCA 유전자 증폭은 같은 계열에 속한 PD) 과 마찬가지로 체제를 유발할 수 있습니다. SNCA 단백질은 알파시클린과 베타시클린의 주요 구성 요소입니다. SNCA 에 대한 면역조직화학은 파킨슨 루체체 및 알츠하이머 증상을 유발하는 주요 조직화 방법으로 사용됩니다.

## 연구 분야

-

## 이미지 데이터



과편이과편이인고증조에대한면적측정결과,SNCA 마스킹특이DAB 염색이양어때국화된것을확할수있다