

**제품명:** 다이나민-1 마우스 단클론 항체

**카탈로그 번호:** AMM80543

연구용 전용

## 요약

|          |  |
|----------|--|
| 설명       | 마우스 단클론 항체   |
| 숙주       | 생쥐   |
| 적용       | WB, IHC, ELISA   |
| 반응성      | 인간   |
| 결합       | 비결합  |
| 변형       | 수정치 없음   |
| 아이소타입    | Mouse IgG2a  |
| 클론성      | 단클론  |
| 형태       | 액체   |
| 농도       | 1mg/ml   |
| Storage  | Aliquot 하여 $-20^{\circ}\text{C}$ 에 보관(12개월 유효). 냉동/해동 반복을 피하십시오. |
| Shipping | Ice bags   |
| 버퍼       | 0.03% 아지다나 부틸을 함유한 PBS.  |
| 정제       | 천상정제   |

## 적용

|       |   |
|-------|---|
| 희석 비율 | WB 1:500-1:2000, IHC 1:200-1:1000, ELISA 1:5000-1:20000 |
| 분자량   | 97kDa   |

## 항원 정보

|              |                             |
|--------------|-----------------------------|
| 유전자명         | Dynamin-1                   |
| 다른 이름        | DNM; DNM1                   |
| 유전자 ID       | 1759.0                      |
| SwissProt ID | Q05193                      |
| 면역원          | 대장에서 발효된 정제된 인간 다이나민 1 재합단편 |

## 배경

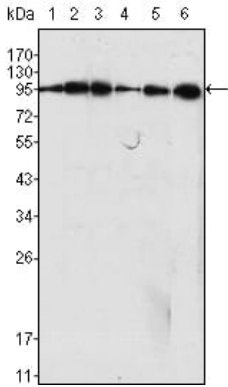
864 개의 아미노산으로 구성된 95kDa 크기의 단백질인 다이나민 1(Dyn1)은 다이나민 계열에 속한다. 다이나민 계열은 신경계에서 특이적으로 발현하는 다이나민 1, 전 발현하는 다이나민 2, 그리고 고립된 뇌 피층에서 발현하는 다이나민 3으로 구성된다. 다이나민 단백질들은 GTPase 활성을 가며 미세관 관련 단백질로서 세포 내 세포골격의 안정성에 관여한다. 다이나민 1은 신경 말단의 시냅스에서 안전하다며 시험관 내에서는 단일 키메라에 의해 안정하다. 다이나민 1은 또한 항체에서 내입 과정에서 주요 부위에 발효된 다음 GTPase 효임이다. 또한 다이나민 1은 신경 피에서 세포골격에 중추 역할을 하며 신경 세포를 고정한다. 다이나민

-1 유전자 발현이 유도되는 것으로 알려져 있습니다.

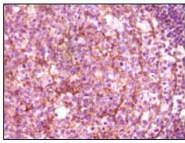
## 연구 분야

-

## 이미지 데이터



C6(1), NIH/3T3(2), SKN-SH(3), LN18(4), SHSY5Y(5) 세포용 및 쥐 뇌 조직용(6)에 대한 Dynamin1 마우스 mAb 를 사용 한 웨스턴 블롯 분석



피판에 포된 인간 glioblastoma(A), 고종 조직(B) 및 소뇌 조직(C)에 대한 면역조직화학 분석 결과 Dynamin1 마우스 단클론 항체 DAB 염색을 이용하여 미국화 된 것을 보여줍니다.

