

제품명: EphA2 마우스 단클론 항체

카탈로그 번호: AMM80542

연구용 전용

요약

설명	마우스 단클론 항체
숙주	생쥐
적용	WB, IHC, ELISA
반응성	인간
결합	비결합
변형	수정치 없음
아이소타입	Mouse IgM
클론성	단클론
형태	액체
농도	1mg/ml
Storage	Aliquot 하여 -20°C 에 보관(12 개월 유효). 냉동/해동 반복을 피하십시오.
Shipping	Ice bags
버퍼	0.03% 아지다 트루를 함유한 PBS.
정제	천상정제

적용

희석 비율	WB 1:500-1:2000, IHC 1:200-1:1000, ELISA 1:5000-1:20000
분자량	130kDa

항원 정보

유전자명	EphA2
다른 이름	ECK; EPHA2
유전자 ID	1969.0
SwissProt ID	P29317
면역원	대장에서 발현된 EphA2 의정제 재조합단편

배경

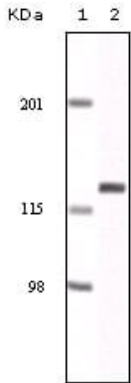
976 개의 마우스로 구성된 라이브러리(약 107 kDa)인 EPH 수혜자 A2(EphA2)는 단일 클론 항체 계열의 마우스 수혜자 항체입니다. EphA1, EphA2, EphA3, EphA4, EphA5, EphA6, EphA7, EphA8, EphA10, EphB1, EphB2, EphB3, EphB4 및 EphB6 는 여러 계열의 티로신 키나제 계열의 마우스 수혜자 항체입니다. EphA2 는 세포 성장과 증식을 조절합니다. EphA2 는 많은 암에서 과발현되고 종양에 기여하는 것으로 알려져 있습니다. EphA2 발현은 암의 진행, 전이, 대량 괴사, 자궁암, 난임 및 암에 관련되어 있습니다. EphA2 는 병용 대상 암 및 다른

암치료를 위한 새로운 표적이 될수있다.

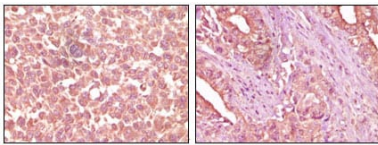
연구 분야

세포질 PI3K-Akt 신호전달경로, 핵신호전달경로

이미지 데이터



NIH/3T3 세포용질에 대한 EphA2 마우스 클항를 사용한 웨스턴 블롯 분석



과민에피네프린 과민(왼쪽) 및 정상(오른쪽) 조직에 대한 면역조직화학 분석 결과 DAB 염색을 통해 EphA2 마우스 클항를 사용하여 조직에 국산화 된 것을 확인할수있다.