

제품명: APP 마우스 단클론 항체

카탈로그 번호: AMM80541

연구용 전용

요약

설명	마우스 단클론 항체
숙주	생쥐
적용	IHC, ELISA
반응성	인간
결합	비결합
변형	수정되지 않음
아이소타입	Mouse IgG2a
클론성	단클론
형태	액체
농도	1mg/ml
Storage	Aliquot 하여 -20°C 에 보관(12 개월 유효). 냉동/해동 반복을 피하십시오.
Shipping	Ice bags
버퍼	0.03% 아지다 부틸을 함유한 PBS.
정제	천상정제

적용

희석 비율	IHC 1:200-1:1000, ELISA 1:5000-1:20000
분자량	-

항원 정보

유전자명	APP
다른 이름	APP
유전자 ID	351.0
SwissProt ID	P05067
면역원	대장에서 발현된 APP의 정제된 재조합 단편

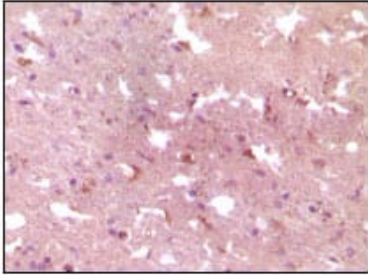
배경

32 개의 아미노산으로 구성된 알츠하이머 전 단백질(APP, 약 35kDa)은 막 통 및 분비 단백질 슈퍼패밀리에 속한다. APP는 자일 절 및 신경 보호 매개 등 여러 역할을 하는 것으로 알려져 있다. APP는 대체 스플라이싱을 통해 여러 형을 생성한다. 알츠하이머 전 단백질 단백질 분해 효소에 의해 잘 알려진 형태로 존재하는 4kDa 크기의 알츠하이머/A4 단백질 생성된다. APP는 또한 알츠하이머 병의 주요 병리 특징인 신경유형 킴릿 플라크 형성에 관여한다.

연구 분야

세포질 노산화전달경로

이미지 데이터



과민에 포함된 알츠하이머병 뇌 조직에 대한 조직화 분석 결과 APP 마우스를 통해 DAB 염색이 용이하게 관찰된 것을 확인할 수 있었다.