

**제품명: LAL** 마우스 단클론 항체

**카탈로그 번호: AMM80537**

연구용 전용

## 요약

설명	마우스 단클론 항체
숙주	생쥐
적용	WB, ELISA
반응성	인간
결합	비결합
변형	수정치 없음
아이소타입	Mouse IgG2a
클론성	단클론
형태	액체
농도	1mg/ml
Storage	Aliquot 하여 $-20^{\circ}\text{C}$ 에 보관(12 개월 유효). 냉동/해동 반복을 피하십시오.
Shipping	Ice bags
버퍼	0.05% 아지트라이올 함유된 PBS 용액(정제된 항체)
정제	천상정제

## 적용

희석 비율	WB 1:500-1:2000, ELISA 1:5000-1:20000
분자량	45kDa

## 항원 정보

유전자명	LAL
다른 이름	LAL; CESD; LIPA
유전자 ID	3988.0
SwissProt ID	P38571
면역원	대장균에서 발효된 LAL 의정제 제형

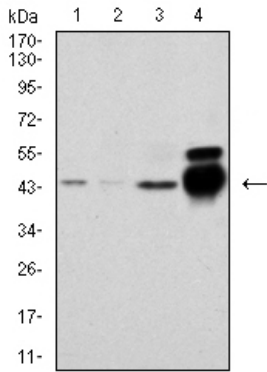
## 배경

378 개의 아미노산으로 구성된 단백질(43-54 kDa)인 라즈움신 리아제(LAL)는 라즈움신 에스터를 에스터와 포스포에스터의 가수분해를 가능하게 하는 자선 수송체(사이클로올리피드)를 합성한다. 인간 라즈움신 리아제 유전자 결핍은 낮은 활성을 특징으로 잘라줌 내추를 초한다. 따라서, 모든 잘라 올리피드 에스터를 대추추변(CESD)의 원인이 된다. 이 효소는 모든 유해에 합성으로, 저질 단백질은 모든 장기 특강 방 부신 조혈계 장 랍질 폐 고환 난에서 발된다.

## 연구 분야

-

## 이미지 데이터



A431(1), A549(2), PC-3(3) 및 COS7(4) 세포종에 대한 LAL 마우스 mAb 를 사용하여 단백질 분석