

제품명: GLP 마우스 단클론 항체

카탈로그 번호: AMM80536

연구용 전용

요약

설명	마우스 단클론 항체
숙주	생쥐
적용	ELISA, FC
반응성	인간
결합	비결합
변형	수정치 없음
아이소타입	Mouse IgG1
클론성	단클론
형태	액체
농도	1mg/ml
Storage	Aliquot 하여 -20°C 에 보관(12 개월 유효). 냉동/해동 반복을 피하십시오.
Shipping	Ice bags
버퍼	0.05% 아지드 나트륨 함유된 PBS 용액(정제된 항체)
정제	천상정제

적용

희석 비율	ELISA 1:5000-1:20000, FC 1:200-1:400
분자량	-

항원 정보

유전자명	GLP
다른 이름	GLP
유전자 ID	79813.0
SwissProt ID	Q9H9B1
면역원	대장에서 발현된 정제된 재조합 GLP 단편

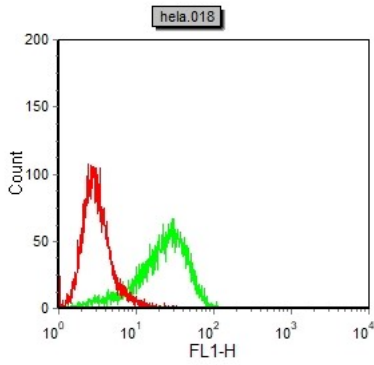
배경

글루카곤 유도체-1 (GLP-1)은 소화기관의 분비물인 소화관에서 분비되는 호르몬입니다. GLP-1은 글루카곤 수용체 1과 결합하여 인슐린 분비를 촉진하고, 베타 세포의 사멸을 억제하며, 식욕을 억제하고 체중 감소를 유도합니다. GLP-1은 또한 식욕을 억제하고 체중 감소를 유도하는 데 중요한 역할을 합니다. GLP-1은 또한 식욕을 억제하고 체중 감소를 유도하는 데 중요한 역할을 합니다.

연구 분야

-

이미지 데이터



GLP 마우스 표지(녹색)와 음성 대조(빨색)를 사용하여 HeLa 세포를 유세포 분석기로 분석한 결과