

제품명: FGF2 마우스 단클론 항체

카탈로그 번호: AMM80535

연구용 전용

요약

설명	마우스 단클론 항체
숙주	생쥐
적용	IHC, ELISA
반응성	인간
결합	비결합
변형	수정치 없음
아이소타입	Mouse IgG1
클론성	단클론
형태	액체
농도	1mg/ml
Storage	Aliquot 하여 -20°C 에 보관(12 개월 유효). 냉동/해동 반복을 피하십시오.
Shipping	Ice bags
버퍼	0.05% 아지드 나트륨 함유된 PBS 용액(정제된 항체)
정제	천상정제

적용

희석 비율	IHC 1:200-1:1000, ELISA 1:5000-1:20000
분자량	-

항원 정보

유전자명	FGF2
다른 이름	BFGF; FGFB; HBGF-2; FGF2
유전자 ID	2247.0
SwissProt ID	P09038
면역원	대장에서 발현된 정제된 재조합 FGF2 단백질

배경

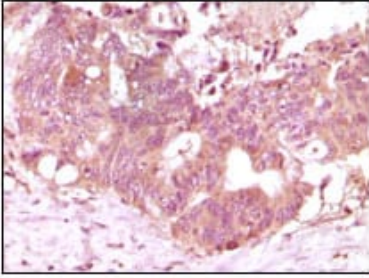
FGF2는 섬유아세포 성장 인자(FGF) 계열에 속하는 단백질입니다. FGF 계열 단백질은 뼈에 결합하여 광범위한 분열을 촉진하는 역할을 합니다. FGF2는 단일 사슬 폴리펩티드 성장 인자로 상차유 과정에서 중요한 역할을 하며, 결합 부위는 세포 표면의 FGF 수용체입니다. FGF-2(양성 FGF, bFGF)라고 불리며, 인간 FGF2 단백질은 fgf-2 유전자에 의해 인체에서 발현되며, 분자량은 약 18~24 kDa 범위의 약 210 아미노산으로 구성되어 있습니다. FGF1(섬유아세포 성장 인자 1)과 55%의 유사성을 가지며, 결합 부위를 공유합니다. 이 단백질은 중립 및 산성 환경에서 모두 안정하며, DNA 함량을 매우 강하게 포함합니다.

. 원래는 후천적으로 발생하며, 섬유아세포 성장인자(FIBROBLAST GROWTH FACTOR 1)와 결합하여 암 발생을 유도한다고 알려져 있다.

연구 분야

TGF- β 신호전달경로 PI3K-Akt 신호전달경로 MAPK 신호전달경로

이미지 데이터



과편이 과편이 가장 암 조직에 대한 면역조직화학결핵 FGF2 무스딘 표형에 DAB 염색이 용이하게 관찰이 가능함을 확인하였다.