

제품명: S100A6 마우스 단클론 항체

카탈로그 번호: AMM80533

연구용 전용

요약

설명	마우스 단클론 항체
숙주	생쥐
적용	IHC, ELISA
반응성	인간
결합	비결합
변형	수정치 없음
아이소타입	Mouse IgG1
클론성	단클론
형태	액체
농도	1mg/ml
Storage	Aliquot 하여 -20°C 에 보관(12 개월 유효). 냉동/해동 반복을 피하십시오.
Shipping	Ice bags
버퍼	0.05% 아지드/부름이 함유된 PBS 용액(정제된 항체)
정제	천상정제

적용

희석 비율	IHC 1:200-1:1000, ELISA 1:5000-1:20000
분자량	-

항원 정보

유전자명	S100A6
다른 이름	S100A6; 2A9; PRA; 5B10; CABP; CACY
유전자 ID	6277.0
SwissProt ID	P06703
면역원	대장에서 발현된 정제된 재조합 클론 단백질

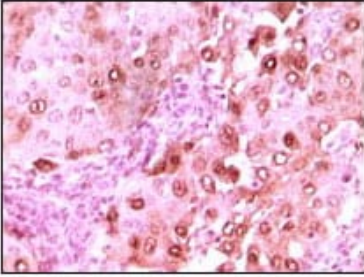
배경

이 유전자에 코딩하는 단백질은 2 개의 EF-핸드 구조를 포함하는 S100 단백질 계열 구성원이다. S100 단백질은 다양한 세포질 및 핵 내 해산체에서 주요 전행 및 신호 전달에서 고도로 조절된 역할을 한다. S100 유전자는 최소 13 개의 아일론 1 변형체 1q21 에 클로닝되어 있다. 이 단백질은 Ca^{2+} -의정인물 본 저류 프롤린 본 저류 및 세포외 배출에 관여할 수 있다. 이 유전자 염색체 및 발현 패턴은 흑猩猩과 관련이 있는 것으로 알려져 있다.

연구 분야

-

이미지 데이터



과편이포된 안노교종 조직에 대한 면역조직화학검사와 칼슘이미징을 통한 DAB 염색이 용해내역을 확인할 수 있었다.