

제품명: EphA1 마우스 단클론 항체

카탈로그 번호: AMM80532

연구용 전용

요약

설명	마우스 단클론 항체
숙주	생쥐
적용	WB, IHC, ELISA
반응성	인간
결합	비결합
변형	수정치 없음
아이소타입	Mouse IgG1
클론성	단클론
형태	액체
농도	1mg/ml
Storage	Aliquot 하여 -20°C 에 보관(12개월 유효). 냉동/해동 반복을 피하십시오.
Shipping	Ice bags
버퍼	0.05% 아지드 트라이클로에탄올 함유된 PBS 용해정제항체
정제	천상정제

적용

희석 비율	WB 1:500-1:2000, IHC 1:200-1:1000, ELISA 1:5000-1:20000
분자량	108kDa

항원 정보

유전자명	EphA1
다른 이름	EPH; EPHT; EPHT1
유전자 ID	2041.0
SwissProt ID	P21709
면역원	대장에서 발현된 EphA1 의정제제합편

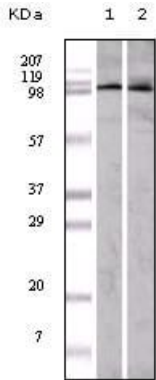
배경

976 개의 아미노산으로 구성된 약 107 kDa)인 EPH 수용체 A1(EphA1)은 단백질 키나아제 계열의 티로신 키나아제에 속한다. Eph 수용체는 티로신 키나아제 중 가장 큰 그룹인 생체 아미노산 티로신에 대한 A와 B의 두 가지 주요 하위유리 나눌 수 있다. Eph 수용체 A는 티로신 키나아제와 결합하여 티로신 키나아제 활성을 유도하는 다양한 신호 전달 과정을 시작하며, 특히 신경계에서 중요한 역할을 한다. 이들 추상적 표현형에 대한 자세한 정보는 [이 링크](#)를 참조하십시오.

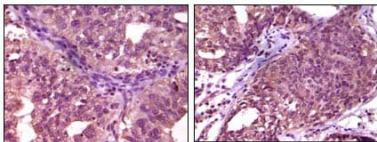
연구 분야

-

이미지 데이터



A549(1) 및 HeLa(2) 세포 용출물에 대한 EphA1 마우스 mAb를 사용한 웨스턴 블롯 분석



파면세포막(왼쪽) 및 핵(오른쪽)에 대한 면역조직화 분석 결과, DAB 염색을 통한 EphA1 마우스 단클론항체를 사용하여 세포질에 국한된 것을 보여줍니다.