

제품명: cTnI 마우스 단클론 항체

카탈로그 번호: AMM80531

연구용 전용

요약

설명	마우스 단클론 항체
숙주	생쥐
적용	IHC, ELISA
반응성	인간
결합	비결합
변형	수정되지 않음
아이소타입	Mouse IgG1
클론성	단클론
형태	액체
농도	1mg/ml
Storage	Aliquot 하여 -20°C 에 보관(12 개월 유효). 냉동/해동 반복을 피하십시오.
Shipping	Ice bags
버퍼	0.03% 아지다나 부틸을 함유한 PBS.
정제	천상정제

적용

희석 비율	IHC 1:200-1:1000, ELISA 1:5000-1:20000
분자량	-

항원 정보

유전자명	cTnI
다른 이름	CMH7; RCM1; cTnI; CMD2A; TNNC1
유전자 ID	7137.0
SwissProt ID	P19429
면역원	대장에서 발현된 정제된 cTnI 단편

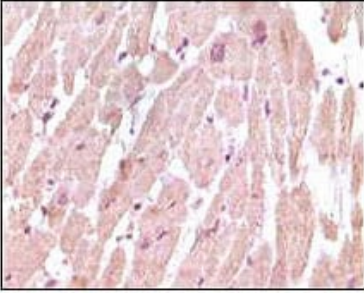
배경

cTnI 의 겔 분자량은 22.5 kDa 입니다. cTnI 는 급성 심근경색(AMI) 및 기타 심장 질환에 대한 진단 마커로 사용됩니다. 그러나 최근 연구는 심근염이 심근염에 의해 발생하는 질병과 유사한 패턴(마이크로소포토를 포함하여)을 보여줍니다. 그러나, 은갈이 없을 때 근육을 억제하며, 골격근에서는 미소소포토가 높은 두 가지 형태를 포함합니다. cTnI 는 추적된 N-말단 에피토포를 포함하고 있으며, 이는 이러한 특성을 나타냅니다.

연구 분야

-

이미지 데이터



과편에 포함된 인간 정상 근육 조직에 대한 면역조직화학 분석 결과, DAB 염색을 통해 cTnI 근육 단백질을 사용하여 색칠이 극히 희박함을 확인할 수 있었다.