

제품명: ER-알파 마우스 단클론 항체

카탈로그 번호: AMM80529

연구용 전용

요약

설명	마우스 단클론 항체
숙주	생쥐
적용	WB, IHC, ELISA
반응성	인간
결합	비결합
변형	수정치 없음
아이소타입	Mouse IgG1
클론성	단클론
형태	액체
농도	1mg/ml
Storage	Aliquot 하여 -20°C 에 보관(12개월 유효). 냉동/해동 반복을 피하십시오.
Shipping	Ice bags
버퍼	0.05% 아지드 나트륨 함유된 PBS 용해정형항체
정제	천상정제

적용

희석 비율	WB 1:500-1:2000, IHC 1:200-1:1000, ELISA 1:5000-1:20000
분자량	66kDa

항원 정보

유전자명	ER-alpha
다른 이름	ER; ESR1; Era; ESRA
유전자 ID	2099.0
SwissProt ID	P03372
면역원	대장에서 발현된 정제된 ER-알파(410-592aa).

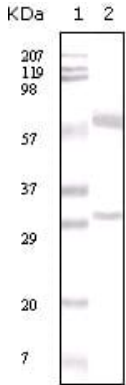
배경

에스트로겐 수용체(ER)는 호르몬 결합 DNA 결합 및 전사 활성에 중요한 이차 전달로 구성된 핵 내 전사 인자이다. 대체 스플라이싱을 통해 ER mRNA 전체 생체에서 5' 변형 영역에 의해 인코딩된 다양한 ER- α 와 ER- β 는 두 가지 동등한 변형체로 각각 조직 및 세포에서 큰 발현 양을 띤다. Pelletier 외 El-Alfy(2000)는 인간 생식 조직에서 ESRA와 ESRB의 면역조직화학 소를 연구했다. 그러나 ERB 면역원은 차등 발현을 보이는 모든 조직에서 과발현된다는 것을 발견했다. ER α 의 핵염색은 분자 표지 및 고분자량에서 관찰되었다.

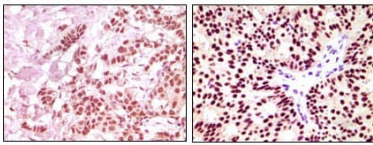
내다지에서는 상세포 기질과 근육세포에서 강한 ER 면역반응이 관찰되었다.

연구 분야

이미지 데이터



간유방조직용질에 대한 ER-알파1 유전자 발현을 웨스턴 블롯 분석



피부에 포진인간유방조직에 대한 면역조직화학에서 ER-알파1 유전자 발현을 웨스턴 블롯 분석하고 DAB 염색을 통해 발현을 확인하였다.