

제품명: Rab25 마우스 단클론 항체

카탈로그 번호: AMM80528

연구용 전용

요약

설명	마우스 단클론 항체
숙주	생쥐
적용	IHC, ELISA
반응성	인간
결합	비결합
변형	수정되지 않음
아이소타입	Mouse IgG2a
클론성	단클론
형태	액체
농도	1mg/ml
Storage	Aliquot 하여 -20°C 에 보관(12 개월 유효). 냉동/해동 반복을 피하십시오.
Shipping	Ice bags
버퍼	0.03% 아지다나 부틸을 함유한 PBS.
정제	천상정제

적용

희석 비율	IHC 1:200-1:1000, ELISA 1:5000-1:20000
분자량	-

항원 정보

유전자명	Rab25
다른 이름	CATX-8; RAB25
유전자 ID	57111.0
SwissProt ID	P57735
면역원	대장에서 발현된 Rab25 의 정제된 재조합 단백질

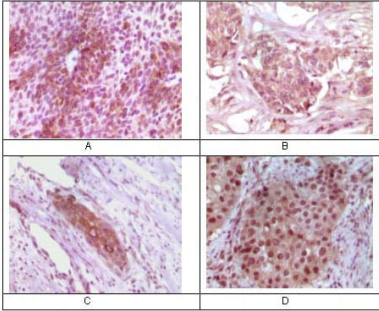
배경

Ras, Rho, Rab 및 ARF 하위패밀리를 포함하는 Ras 관련 GTP 결합 단백질 슈퍼패밀리 구성원인 Ras p21 과 30-50%의 유사성을 나타냅니다. Rab 단백질은 세포 내 다양한 상황에서 단백질 수송에 중요한 역할을 합니다. Rab 단백질은 분포와 세포막과의 상호작용을 조절하는 기능을 하며 Rab 단백질 40%의 유사성을 보이는 SEC4 단백질 분포와 관련이 있는 결과에 의해 입증됩니다. 세포가 분포와 세포막에 위치한 Rab 단백질은 세포 내막 운반에 관련합니다. Rab25 는 유전자 cDNA 라이브러리에서 클로닝된 여러 유전자 중, 신장 및 위 같은 생체 조직에 발현하며 28 kDa 의 단백질을 코딩합니다.

연구 분야

-

이미지 데이터



태반에 태반인양막(A), 유착(B), 식각(C), 파열(D) 조직에 대한 면역조직화학검사와 Rab25 마우스 monoclonal antibody를 이용하여 조직에 국한된 것을 보여준다.