

**제품명: KSHV ORF26** 마우스 단클론 항체

**카탈로그 번호: AMM80523**

연구용 전용

## 요약

설명	마우스 단클론 항체
숙주	생쥐
적용	WB, ELISA
반응성	인간
결합	비결합
변형	수정치 없음
아이소타입	Mouse IgG1
클론성	단클론
형태	액체
농도	1mg/ml
Storage	Aliquot 하여 $-20^{\circ}\text{C}$ 에 보관(12 개월 유효). 냉동/해동 반복을 피하십시오.
Shipping	Ice bags
버퍼	0.05% 아지드나트륨 함유된 PBS 용해정제된 항체
정제	천상정제

## 적용

희석 비율	WB 1:500-1:2000, ELISA 1:5000-1:20000
분자량	32kDa

## 항원 정보

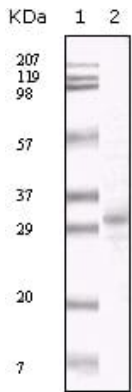
유전자명	KSHV ORF26
다른 이름	ORF26
유전자 ID	4961509.0
SwissProt ID	-
면역원	대장균에서 발효된 KSHV ORF26 의 정제된 재조합 단백질

## 배경

카시 증후군 헤르페스 바이러스(KSHV)는 감마(2)-헤르페스 바이러스에 속하며 주요 면역 조절 인자입니다.

## 연구 분야

## 이미지 데이터



TPA 로 유도된 BCBL-1 세포에 대한 KSHV ORF26 마우스 단백질을 사용한 분석