

제품명: RB 마우스 단클론 항체

카탈로그 번호: AMM80520

연구용 전용

요약

설명	마우스 단클론 항체
숙주	생쥐
적용	IHC, ELISA
반응성	인간
결합	비결합
변형	수정치 없음
아이소타입	Mouse IgG1
클론성	단클론
형태	액체
농도	1mg/ml
Storage	Aliquot 하여 -20°C 에 보관(12 개월 유효). 냉동/해동 반복을 피하십시오.
Shipping	Ice bags
버퍼	0.03% 아지다나 부틸을 함유한 PBS.
정제	천상정제

적용

희석 비율	IHC 1:200-1:1000, ELISA 1:5000-1:20000
분자량	-

항원 정보

유전자명	RB
다른 이름	RB; pRb; OSRC; pp110; p105-Rb; RB1
유전자 ID	5925.0
SwissProt ID	P06400
면역원	정제인간 RB 재조합단클론항체 발한 것

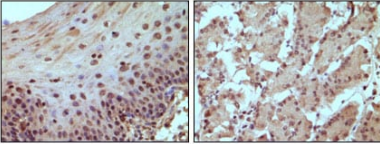
배경

Rb 단백질은 G1-S 기에서 주를 전 기와 인체에서 풍부한 세포 및 세포주 조직을 포함한다. G1 기 동안 이 단백질은 D-의정 키아제인 Rb 단백질 Ser-795 잔기 인산화 전를 억제하는 인산화 상태에 결합인화 상태의 전환을 통해 이러한 상태는 최대 16 개의 주를 만드는 주요 인체 조직 인화통해 유사 멸종 유 될 수 있다. 이 인산화 상태를 비롯한 이러한 인산화 상태는 인체에서 중요한 유전자 (Rb)의 돌연변이 관련이 있다.

연구 분야

-

이미지 데이터



과편이과편이장간식(A) 및(B) 조위면역조직화학결과 Rb 마스 단백질에 DAB 염색이 용이하여 위치를 확인하였다