

제품명: MCL-1 마우스 단클론 항체

카탈로그 번호: AMM80516

연구용 전용

요약

설명	마우스 단클론 항체
숙주	생쥐
적용	WB, IHC, ICC, ELISA
반응성	인간
결합	비결합
변형	수정치 없음
아이소타입	Mouse IgG1
클론성	단클론
형태	액체
농도	1mg/ml
Storage	Aliquot 하여 -20°C 에 보관(12 개월 유효). 냉동/해동 반복을 피하십시오.
Shipping	Ice bags
버퍼	0.05% 아지드 나트륨 함유된 PBS 용액에 정제된 항체
정제	천상정제

적용

희석 비율	WB 1:500-1:2000, IHC 1:200-1:1000, ICC 1:200-1:1000, ELISA 1:5000-1:20000
분자량	37kDa

항원 정보

유전자명	MCL-1
다른 이름	EAT, MCL1L, MCL1S
유전자 ID	4170.0
SwissProt ID	Q07820
면역원	대장에서 발현된 정제된 인간 MCL-1 재조합 단백질

배경

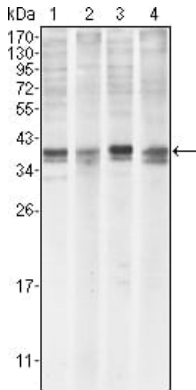
Mcl-1(골수 백혈구 1)은 Bcl-2 관련 단백질인 골수 다핵 세포에서 Mcl-1의 발현은 다양한 DNA 손상 유형에 노출되면 증가하는 것으로 확인되었습니다. Mcl-1의 발현 수준은 TGF- α 1 및 포스포리파제 C- β 1과 같은 세포멸유 조절자 후생 조절 단백질은 Mcl-1 발현을 감소시킵니다. Mcl-1의 발현은 CHO 5AHSmyc 세포에서 c-myc의 발현에 의해 유도되는 세포멸을 지연시킬 수 있습니다. 또한, Mcl-1은 또한 Bcl-2 관련 단백질인 Bax와 상호작용하여 인간 세포멸유 조절자 후생 조절자를 억제합니다. 본 단클론 항체는 BCBL-1 세포 용출에서 37kDa 크

각 MCL1 을 검증합니다

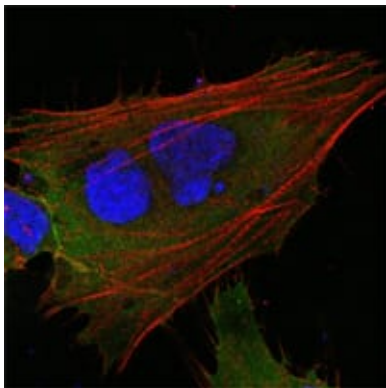
연구 분야

세포질

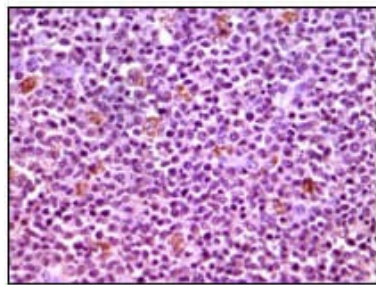
이미지 데이터



HeLa(1), BCBL-1(2), Jurkat(3) 및 HL60(4) 세포 유형에 대한 MCL1 마우스 mAb 를 사용하여 Western blot 분석



MCL1 마우스 monoclonal antibody 를 이용한 HepG2 세포의 고정 및 면역형광 분석. 빨간색: MCL1, 파란색: DRAQ5 핵 DNA 염료



과편에 포함된 인간 암 조직에 대한 면역조직화학 분석. MCL1 마우스 monoclonal antibody 및 DAB 염색이 사용되었다.