

**제품명: IL-6** 마우스 단클론 항체

**카탈로그 번호: AMM80512**

연구용 전용

## 요약

설명	마우스 단클론 항체
숙주	생쥐
적용	WB, ELISA
반응성	인간 쥐 생쥐 원숭이
결합	비결합
변형	수정되지 않음
아이소타입	Mouse IgG1
클론성	단클론
형태	액체
농도	1mg/ml
Storage	Aliquot 하여 $-20^{\circ}\text{C}$ 에 보관(12 개월 유효). 냉동/해동 반복을 피하십시오.
Shipping	Ice bags
버퍼	0.05% 아지드/투름(함유) PBS 용해정제된 항체
정제	천상정제

## 적용

희석 비율	WB 1:500-1:2000, ELISA 1:5000-1:20000
분자량	Calculated MW: 24 kDa; Observed MW: 24 kDa

## 항원 정보

유전자명	IL-6
다른 이름	HGF; HSF; BSF2; IL-6; IFNB2
유전자 ID	3569.0
SwissProt ID	P05231
면역원	대장에서 발현된 정제된 IL-6 재조합 단백질

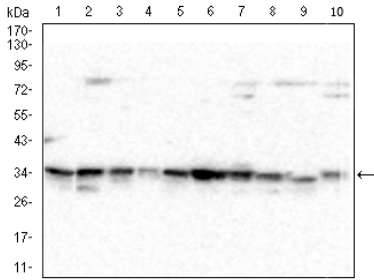
## 배경

인터류킨 6(IL-6)은 주지 면역반응, 섬유아세포 및 생체에서 생성되는 사이토카인입니다. IL-6은 IL6, IL6RA 및 공동수용체 gp130으로 구성된 표면 신호전달 시스템을 활성화하여 다양한 생물학적 기능을 수행합니다. 이 사이토카인은 백혈구의 면역 반응을 촉진하고, 대식세포 및 항체 생성을 자극하며, 신생아 발달을 유도합니다. 또한 IL-6은 급성 반응의 중요한 조절자입니다.

## 연구 분야

TGF- $\beta$  신호전달경로 PI3K-Akt 신호전달경로

## 이미지 데이터



PC-12(1),NIH/3T3(2),NRK(3),C2C12(4),C6(5),L1210(6),F9(7),COS-7(8),CHO3D10(9),HUVEC(10) 세포종류에 대한 L-6 마우스 mAb 를 사용하여 단백질 분석