

제품명: CD14 마우스 단클론 항체

카탈로그 번호: AMM80511

연구용 전용

요약

설명	마우스 단클론 항체
숙주	생쥐
적용	IHC, ELISA, FC
반응성	인간
결합	비결합
변형	수정치 없음
아이소타입	Mouse IgG1
클론성	단클론
형태	액체
농도	1mg/ml
Storage	Aliquot 하여 -20°C 에 보관(12개월 유효). 냉동/해동 반복을 피하십시오.
Shipping	Ice bags
버퍼	0.05% 아지트라이톨 함유된 PBS 용액(정제된 항체)
정제	천상정제

적용

희석 비율	IHC 1:200-1:1000, ELISA 1:5000-1:20000, FC 1:200-1:400
분자량	-

항원 정보

유전자명	CD14
다른 이름	CD14
유전자 ID	929.0
SwissProt ID	P08571
면역원	대장에서 발현된 정제된 인간 CD14 재조합 단백질

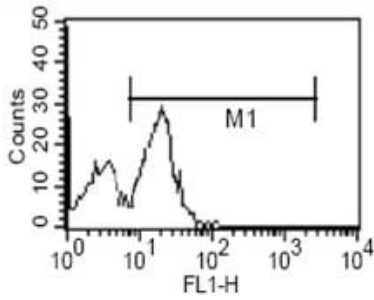
배경

CD14 항원은 분량 55kD 의 GPI 결합 단백질이다. CD14 항원은 대장 및 대장 상피 세포를 포함한 골수계 세포에 발현된다. 중위인 B 세포에서는 낮은 수준으로 발현된다. CD14 항원은 여러 지질당(LPS, 내독소) 및 지질당 결합 단백질(LBP)의 수용체이다. LBP 의 CD14 항원은 두 가지 생리 역할을 수행한다. 이 단백질은 각 유년기의 면역 반응에 사용되며, 특히 대장에서 인체 내의 LPS 로부터 면역 반응을 촉진한다.

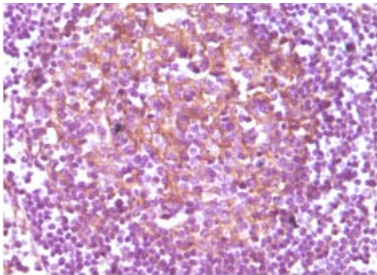
연구 분야

MAPK 신호전달경로

이미지 데이터



CD14 마우스 클론을 이용한 말초혈액의 유세포분석



파란에 표지된 인공립질에 대한 염색후 분석결과, DAB 염색을 통한 CD14 마우스 클론을 통해 마크로파지 확인되었다.