

제품명: KSHV K8a 마우스 단클론 항체

카탈로그 번호: AMM80506

연구용 전용

요약

설명	마우스 단클론 항체
숙주	생쥐
적용	ICC, ELISA
반응성	다른
결합	비결합
변형	수정되지 않음
아이소타입	Mouse IgG2a
클론성	단클론
형태	액체
농도	1mg/ml
Storage	Aliquot 하여 -20°C 에 보관(12 개월 유효). 냉동/해동 반복을 피하십시오.
Shipping	Ice bags
버퍼	0.03% 아지다나 부를 함유한 PBS.
정제	천상정제

적용

희석 비율	ICC 1:25-1:50, ELISA 1:5000-1:20000
분자량	-

항원 정보

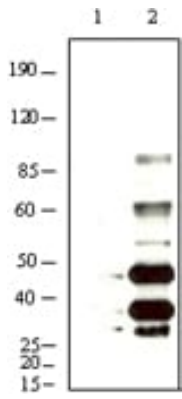
유전자명	KSHV K8a
다른 이름	K8
유전자 ID	4961462.0
SwissProt ID	-
면역원	대장균에서 발효된 KSHV K8 α 의 정제된 재조합 단백질

배경

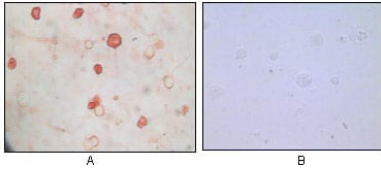
카시 증균 헤르페스 바이러스(KSHV)는 감마(2)-헤르페스 바이러스에 속하며 고위 영장류에만 존재합니다.

연구 분야

이미지 데이터



BCBL-1(1) 및 TPA 유도 BCBL-1(2) 세포 용출물에 대한 KSHV K8 마우스 mAb 를 사용하여 단백질 분석



TPA 로 유도된 BCBL-1 세포(A)와 유도되지 않은 BCBL-1 세포(B)에 대해 KSHV K8 마우스 단클론항체(AEC 염색)를 이용한 면역화학 분석을 수행했다.